



Concept 300





## Ein neues Highlight unter den Regallautsprechern

Seit seiner Gründung im Jahr 2006 hat sich Q Acoustics als ein führender Hersteller von sorgfältig entwickelten, mit modernsten Technologien gespickten, auf höchstem Niveau gefertigten und exzellent klingenden Lautsprechern etabliert. Diese erfolgreiche Tradition führte nun zum Hi-Tech-Regallautsprecher Concept 300.

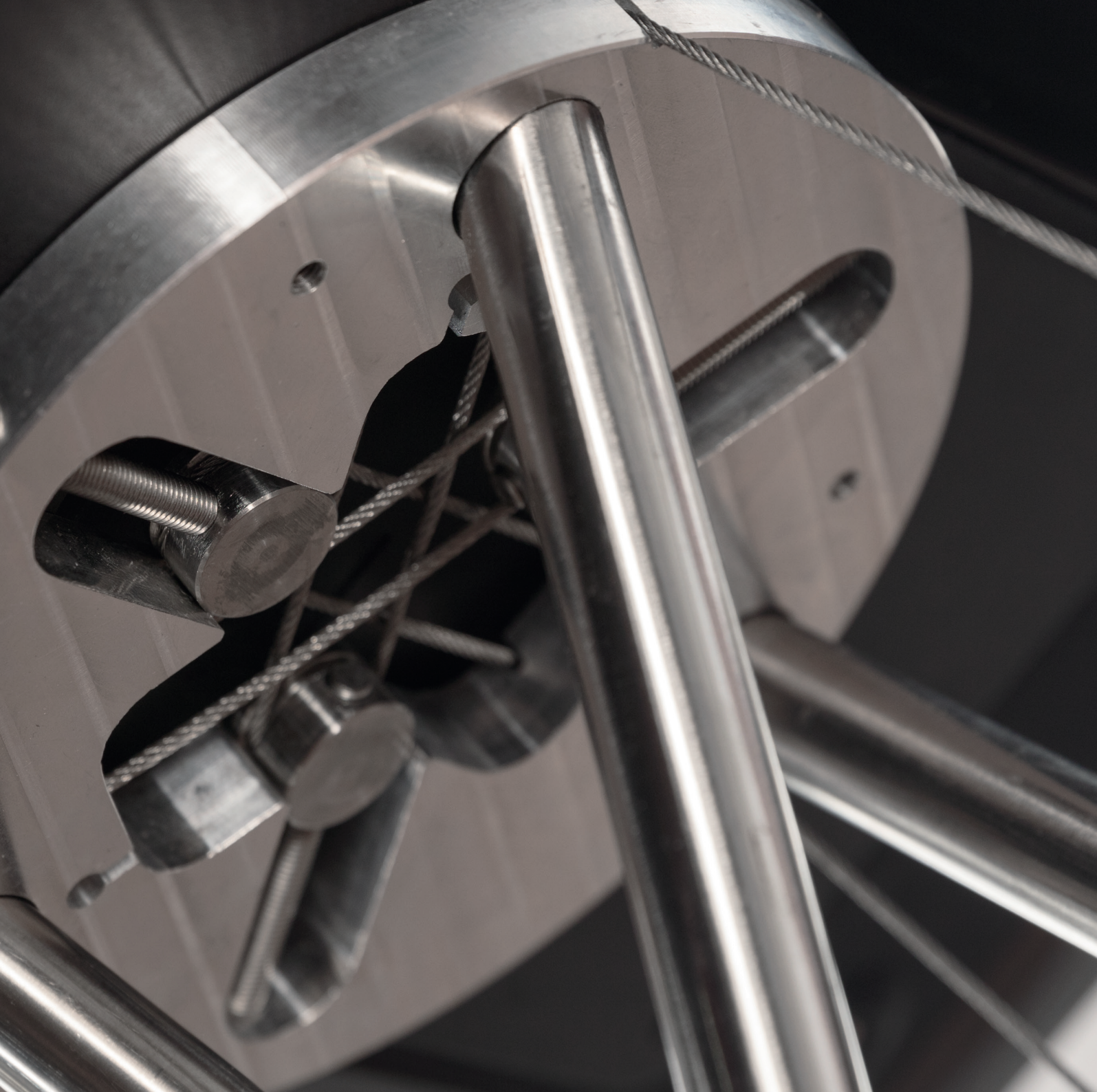
Die Aufgabe für die Entwicklung der Concept 300 ließ sich einfach formulieren, war aber zugleich eine ehrgeizige Herausforderung: basierend auf den überaus erfolgreichen Standboxen Concept 500 einen Regallautsprecher zu kreieren, der genauso kompromisslos, klangvoll und zurückhaltend elegant sein sollte wie sein großer Bruder.

Die Kombination zahlreicher den Klang verbessernder Innovationen und einer atemberaubenden Ästhetik macht die Concept 300 zum absoluten Highlight unter allen Q Acoustics Lautsprechern. Zusammen mit dem genauso einzigartigen Tensegrity Standfuß liefert die Concept 300 nicht nur einen Spitzenklang in ihrer Preisklasse, sie definiert zudem die Beziehung zwischen Lautsprecher und Standfuß völlig neu.

## Innovative Technologien gegen störende Vibrationen

Idealerweise produzieren ausschließlich die Chassis eines Lautsprechers Schallwellen, um die im Tonträger gespeicherten Audiosignale möglichst originalgetreu wiederzugeben. Doch da der Schall auch die Gehäuse in Schwingungen versetzt, beeinträchtigen die hierdurch entstehenden Vibrationen die Klangwiedergabe. Q Acoustics verwendet daher gleich mehrere innovative Lautsprechertechnologien und bietet die speziellen Tensegrity Standfüße an, damit Sie Ihre Musik genauso hören, wie es die Musiker und Tontechniker beabsichtigt haben.





Concept 300



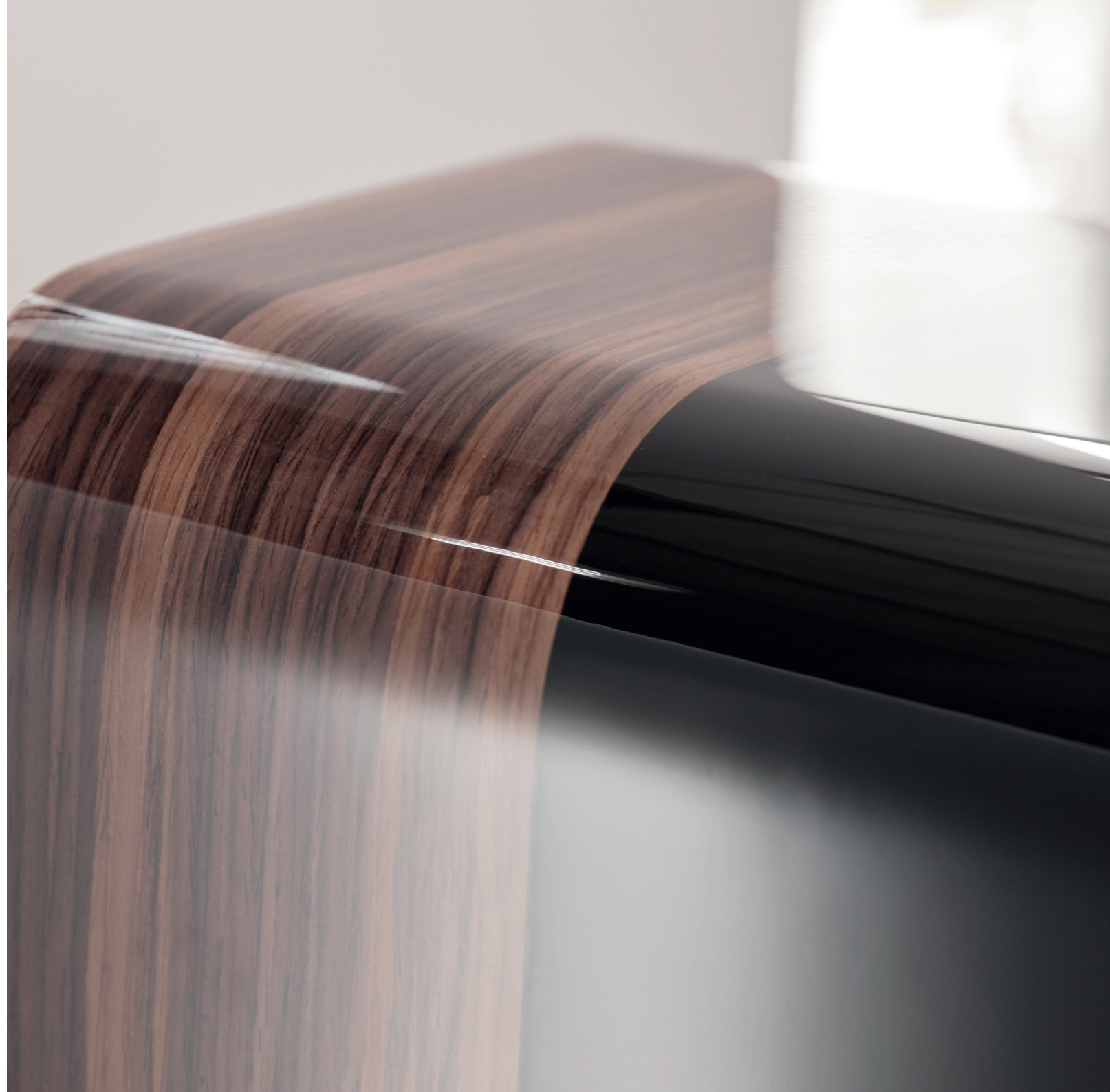
Schwarz und Rosenholz



Silber und Ebenholz



Weiß und Eiche



## Zwei Hochglanz-Oberflächen verschmelzen zu einer Einheit

Das Design, der Aufbau und die Gehäuseoberfläche der Concept 300 sind genauso anspruchsvoll und hochwertig wie ihr Klang.

Die jeweils zwei unterschiedliche Oberflächen kombinierenden Gehäuse harmonieren perfekt mit jeder Inneneinrichtung und präsentieren sich zugleich in der klaren, modernen Formensprache, die der Gestaltung aller Q Acoustics Lautsprecher zugrunde liegt. Die Concept 300 bieten jeweils ein hochglanzlackiertes Echtholz furnier in Verbindung mit einfarbigen Pianolacken – zur Wahl stehen die Gehäuseausführungen schwarz mit Rosenholz, Silber mit Ebenholz und weiß mit Eiche.

Mit dem Tensegrity Standfuß und dem neuen Isolation Base Federungssystem ist es Q Acoustics mit der Concept 300 zudem gelungen, das Leistungsniveau kompakter und dazu auch noch gut aussehender Lautspechters neu zu definieren.

# Führend in Technologien und Innovationen

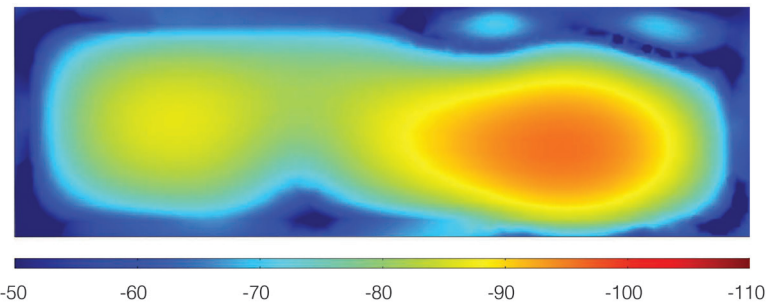
Die Concept 300 Lautsprecher verfügen über eine ganze Reihe einzigartiger Technologien: Neben den bereits im Standlautsprecher Concept 500 etablierten und vielfach bewährten Innovationen bieten die Kompaktboxen noch weitere bahnbrechende Neuerungen und die bislang beste Klangqualität eines Q Acoustics Regallautsprechers.

## Point 2 Point™ Gehäuseversteifungen

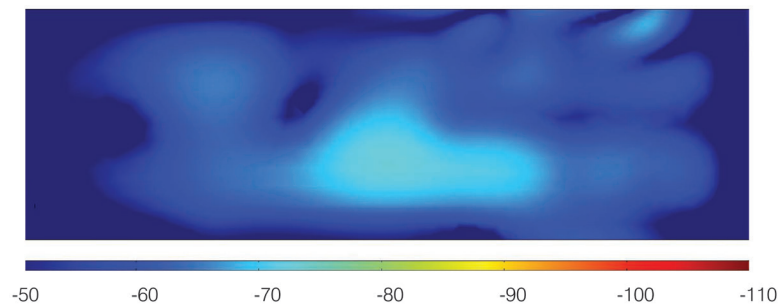
---

Nach einer sehr detaillierten Analyse der Struktur von Lautsprechergehäusen mit Hilfe der Finite-Elemente-Methode und Laserinterferometrie entwickelte Q Acoustics die P2P™ (Punkt zu Punkt) Gehäuseversteifung.

Diese einzigartige Technologie gewährleistet, dass nur die Teile des Gehäuses miteinander verbunden werden, die dies erfordern und unerwünschte Energie nicht willkürlich verbreitet wird.



**Konventionelles Gehäuse**  
Schallabstrahlungen durch Resonanzen an der Gehäuseoberfläche bei nicht versteiftem Gehäuse



**Point 2 Point™ Gehäuseversteifung**  
Deutlich reduzierte Schallabstrahlungen durch Resonanzen an der Gehäuseoberfläche mit P2P™ Gehäuseversteifung



## Dual Gelcore™ Gehäusewände

---

Um höherfrequente Gehäuseresonanzen zu eliminieren, kommt bei der Concept 300 die Dual Gelcore Technologie zum Einsatz – eine Weiterentwicklung des erstmals bei den Lautsprechermodellen Concept 20 und 40 etablierten Gelcore-Ansatzes, der als Dual Gelcore™ in der Concept 500 Premiere feierte. Die Concept 300 ist der erste Regallautsprecher mit dieser bahnbrechenden Technik.

Die Gehäusewände bestehen aus drei Schichten, deren Zwischenräume unter Druck mit einem nicht aushärtenden Gel gefüllt worden sind. Die beiden Gel-Schichten wandeln höherfrequente Gehäuseresonanzen in Wärme um, zerstreuen diese innerhalb des Gels und gewährleisten so eine absolut geräuschfreie Gehäusekonstruktion.



## Entkoppelndes Federungssystem

---

Traditionell gilt ein fest mit dem Regallautsprecher verschraubter und auf Spikes stehender Standfuß als ideale, weil überaus standfeste und akustisch sinnvolle Wahl. Doch eine solche Konstruktion entkoppelt im Gegensatz zur allgemeinen Meinung Lautsprecher und Fußboden keineswegs effektiv voneinander, sondern überträgt in einem hohen Maß sowohl die Schwingungsenergie des Lautsprechers in den Boden als auch Vibrationen des Fußbodens direkt auf den Lautsprecher.

Q Acoustics hat dieses Problem mit der Entwicklung und dem Einbau einer speziellen Basisplatte gelöst. Diese „Isolation Base“ bildet den Boden des Concept 300 Gehäuses. Die gesamte Masse des Lautsprechers ruht hier auf vier Federn, die mit einem speziellen, Sylodamp™ genannten, exakt auf die Masse des Lautsprechers abgestimmten Material gedämpft sind. Es wandelt jegliche in den Federn auftretende Schwingungsenergie in Wärme um. Die Nachgiebigkeit der Federn ist so gewählt, dass sie bei einem Impulsstoß als völlig starres Kopplungssystem fungieren, aber Gehäusevibrationen, die sich sonst auf den Standfuß übertragen würden, wirkungsvoll absorbieren. Die hörbaren Folgen: eine erweiterte und straffere Basswiedergabe sowie eine verbesserte Stereo-Abbildung.



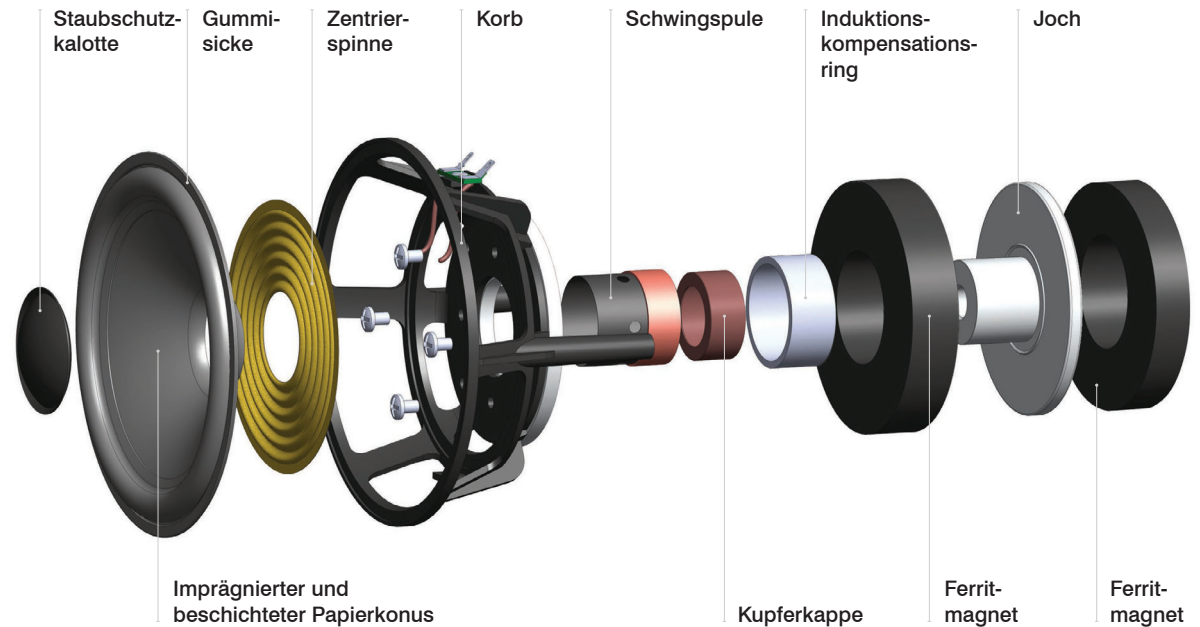
## Hochtöner

Der Hochtöner der Concept 300 ist mittels einer Gumdichtung mechanisch vom Gehäuse entkoppelt. Dies bewahrt die Chassis und Gehäuse gegenseitig vor unerwünschten Vibrationen und ermöglicht eine Montage der Hochtonkalotte in unmittelbarer Nähe des Tiefmitteltöners, wodurch sich das Zusammenspiel beider Chassis verbessert. Die Frontplatte hat ein leicht hornförmiges Profil, um die akustische Impedanz an die umgebende Luft anzupassen, ohne dem Klang einen unnatürlichen Charakter zu verleihen.



## Mitteltieftöner

Der Mitteltieftöner arbeitet mit einer 165 mm großen imprägnierten und beschichteten Papiermembran und einer hysteresearmen Gummisicke, die dazu beiträgt, unerwünschte Membranresonanzen zu reduzieren. Dank des im Vergleich zur Concept 500 deutlich größeren Magneten ist der Mitteltieftöner perfekt auf die besonderen Anforderungen eines einzelnen Chassis in einem vergleichsweise kleinen Gehäuse abgestimmt.



## Tensegrity Standfüße

Der auch im Deutschen gebräuchliche Begriff „Tensegrity“ bezeichnet eine selbsttragende Struktur aus unter Druck oder Zug stehenden Elementen. Ein solcher Aufbau bildet die Basis des exklusiv für die Concept 300 entwickelten Standfußes. Tragfähige Stäbe aus massivem Edelstahl bilden ein dreibeiniges Stativ mit einer in sich absolut stabilen Struktur. Mit dem Bewegen eines der Füße lässt es sich präzise ausrichten, dünne Edelstahlseile definieren und erhalten die räumliche Ausrichtung der Beine.

Im Gegensatz zu Standfüßen aus massivem MDF oder Stahlrohren besitzt der Tensegrity Ständer eine extrem kleine Oberfläche, wodurch er gleichsam keinen Schall reflektiert. Wir haben es also weniger mit einem Standfuß, sondern vielmehr mit einem völlig neuen Konzept zu tun.

Durch die Kombination des Tensegrity Standfußes und des Isolation Base Federungssystems kann die Concept 300 ohne jegliche innere und äußere Störeinflüsse aufspielen.

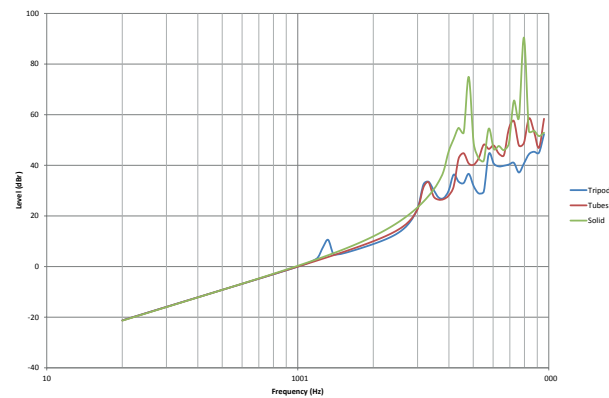
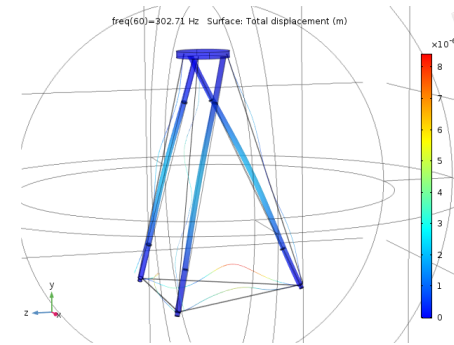
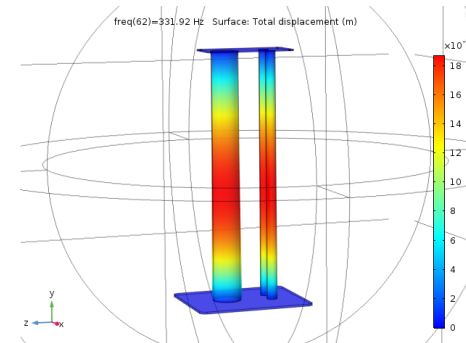


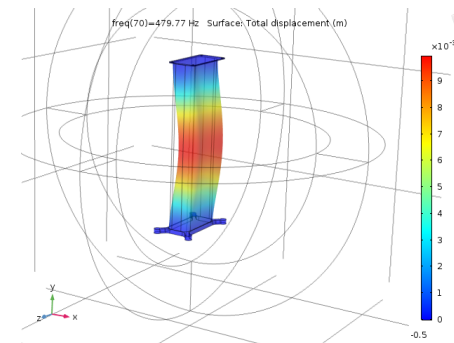
Figure 5 Normalised in-room acoustic power measurement for loudspeaker stands



Oberflächenverschiebungen beim Tensegrity Standfuß



Oberflächenverschiebungen bei einem Röhren-Standfuß



Oberflächenverschiebungen bei einem massiven Standfuß

## Überwältigend guter Klang ohne störende Resonanzen

Schon die Kombination der P2P™ Gehäuseversteifungen mit den Dual Gelcore™ Gehäusewänden reduziert Gehäuseresonanzen auf eine vernachlässigbare Größenordnung. Doch das akustisch entkoppelnde Federungssystem Isolation Base und die neuen, weltweit ersten reflexionsfreien Tensegrity Standfüße reduzieren störende Resonanzen abermals.

Mit unserem wissenschaftlichen Ansatz zur Eindämmung von Gehäuseresonanzen gelang es, den Geräuschspannungsabstand über den gesamten Frequenzbereich um echte 30 dB zu verbessern, was – einfacher ausgedrückt – dazu führt, dass man deutlich mehr Musik und erheblich weniger Störgeräusche und Verzerrungen hört.

Uns ist klar, dass die Wahl eines Lautsprechers stets eine sehr persönliche Entscheidung ist. Die Klangabstimmung, Raumakustik und der individuelle Geschmack spielen eine wichtige Rolle. Wir sind jedoch davon überzeugt, dass die Concept 300 das Zeug dazu hat, ganz oben unter den Favoriten der meisten Musik- und HiFi- Fans mitzuspielen.





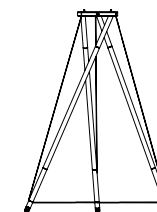


CE ~~X~~

Concept 300

DESIGNED IN THE UNITED KINGDOM  
MADE IN CHINA

## Technische Daten



	Concept 300 Lautsprecher	Concept 300 Tensegrity Standfuß
<b>Prinzip</b>	2 Wege Bassreflex	-
<b>Mitteltieftöner</b>	165 mm ø	-
<b>Hochtöner</b>	28 mm ø	-
<b>Frequenzumfang (-6 dB, +3 dB)</b>	41 Hz - 30 kHz	-
<b>Nennimpedanz</b>	6 Ω	-
<b>Mindestimpedanz</b>	3,7 Ω	-
<b>Empfindlichkeit</b>	90 dB/W/m	-
<b>Empf. Verstärkerleistung</b>	25-200 W	-
<b>Übergangsfrequenz</b>	2,5 kHz	-
<b>Effektives Volumen</b>	11,4 l	-
<b>Abmessungen BxHxT</b>	220 x 355 x 400 mm	492 x 690 x 430 mm
<b>Gewicht</b>	14,5 kg (je Lautsprecher)	3,9 kg (je Standfuß)
<b>Verpackungsmaß BxHxT</b>	320 x 500 x 520 mm	740 x 780 x 460 mm
<b>Verpackungsgewicht</b>	16,6 kg (je Lautsprecher)	12,3 kg (Paar)



qacoustics.de

**Q Acoustics**

Stortford Hall Industrial Park  
Dunmow Road, Bishop's Stortford  
Hertfordshire CM23 5GZ

Tel: +44 (0)1279 501111  
[www.armorhome.co.uk](http://www.armorhome.co.uk)  
[info@armorhome.co.uk](mailto:info@armorhome.co.uk)

**Exklusiv-Vertrieb für Deutschland und Österreich:**

IDC Klaassen Distribution oHG  
Am Brambusch 22  
44536 Lünen

Tel: +49 (0)231 9860 285  
[www.idc-klaassen.com](http://www.idc-klaassen.com)  
[info@mkidc.eu](mailto:info@mkidc.eu)