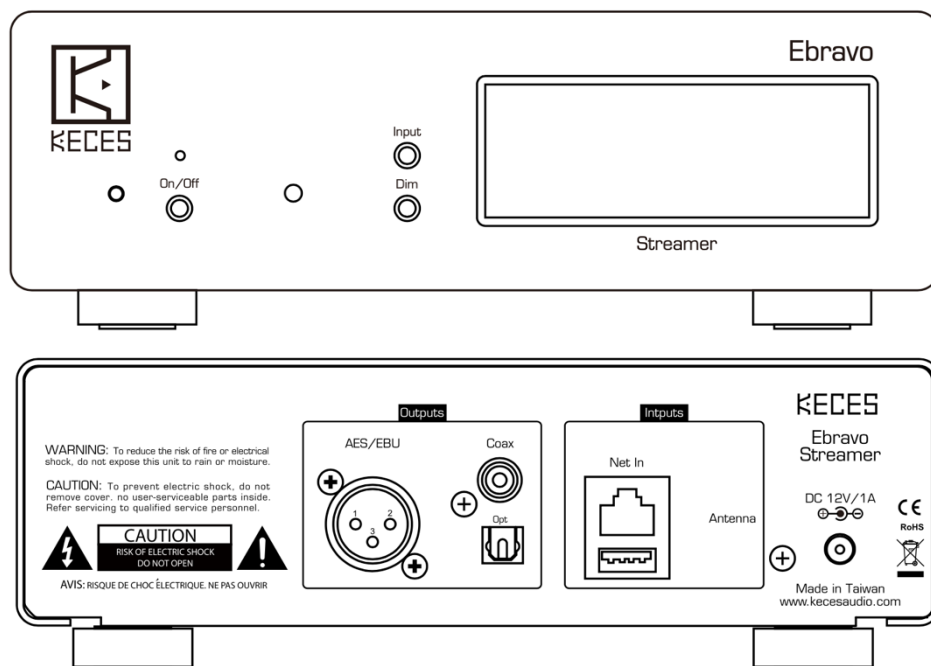


# KECES



## EBRAVO

## USER MANUAL





KECES

# Warranty Card

Purchasing Date

\_\_\_\_ / \_\_\_\_ / \_\_\_\_

※According to this warranty card there is one year warranty.※





Distributor Seal


Dealer Seal

[在此鍵入]

## **Warning**

1. Installation and service should be performed only by qualified and experienced technicians and comply with all local codes and rules to maintain your warranty.
2. To reduce the risk of fire or electric shock, do not expose the product to rain or moisture.
3. Wipe the case with a dry soft cloth. For tough stains, slightly apply with diluted neutral detergent and wipe with a dry soft cloth.
4. Do not apply benzene or thinner to the case, which may cause the surface of unit to be melted or fogged.
5. Avoid operating or storing the unit in the following locations:
6. Extremely humid, dusty, or hot/cold environments (recommended operating temperature: 0°C to +40°C) Close to sources of powerful radio or TV transmitters.

	<b>CAUTION</b> RISK OF ELECTRIC SHOCK DO NOT OPEN			THIS SYMBOL INDICATES THAT DANGEROUS VOLTAGE CONSTITUTING A RISK OF ELECTRIC SHOCK IS PRESENT WITHIN THE UNIT.
CAUTION: TO REDUCE THE RISK OF ELECTRIC SHOCK, DO NOT REMOVE THE COVER. NO USER-SERVICEABLE PARTS INSIDE. REFER SERVICING TO QUALIFIED SERVICE PERSONNEL.				THIS SYMBOL INDICATES THAT IMPORTANT OPERATING AND MAINTENANCE INSTRUCTIONS ACCOMPANY THIS UNIT.

	<b>WEEE (Waste Electrical and Electronic Equipment).</b> Correct disposal of this product (applicable in the European Union and other European countries with separate collection systems). This product should be disposed of, at the end of its useful life, as per applicable local laws, regulations, and procedures.
---	---

## **Get Started**

This user manual is designed as a reference for the installation and manipulations of the unit including the product's features, functions. Please read this manual thoroughly and save it for future use before attempting to connect or operate the unit. The reader is supposed to be able to get the following information in this manual.

1. Product Overview: the main functions and system requirements of the unit.
2. Installation and Connection: instructions on unit installation and wire connections.
3. Administration and Configuration: the main menu navigation and controls explanations.

## **CE / FCC Compliance Statement**

Information to the user: This unit has been tested and found to comply with the limits for FCC Rules. Operation is subject to the following two conditions: (1) this device may not cause harmful interference, and (2) this device must accept any interference received, including interference that may cause undesired operation. These limits are designed to provide reasonable protection against harmful interference in a residential installation. This unit generates, uses, and can radiate radio frequency energy and, if not installed and used in accordance with the manual, may cause harmful interference to radio communications. However, there is no guarantee that interference will not occur in a particular installation.

If this unit does cause harmful interference to radio or television reception, which can be determined by turning the unit off and on, the user is encouraged to try to correct the interference by one or more of the following measures:

1. Reorient or relocate the receiving antenna.
2. Increase the separation between the unit and receiver.

[在此鍵入]

3. Connect the unit to an outlet on a circuit different from that to which the receiver is connected.
4. Consult the dealer or an experienced radio/TV technician for help.

#### **<Caution>**

Changes or modifications not expressly approved by the party responsible for compliance could void the user's authority to operate the unit.

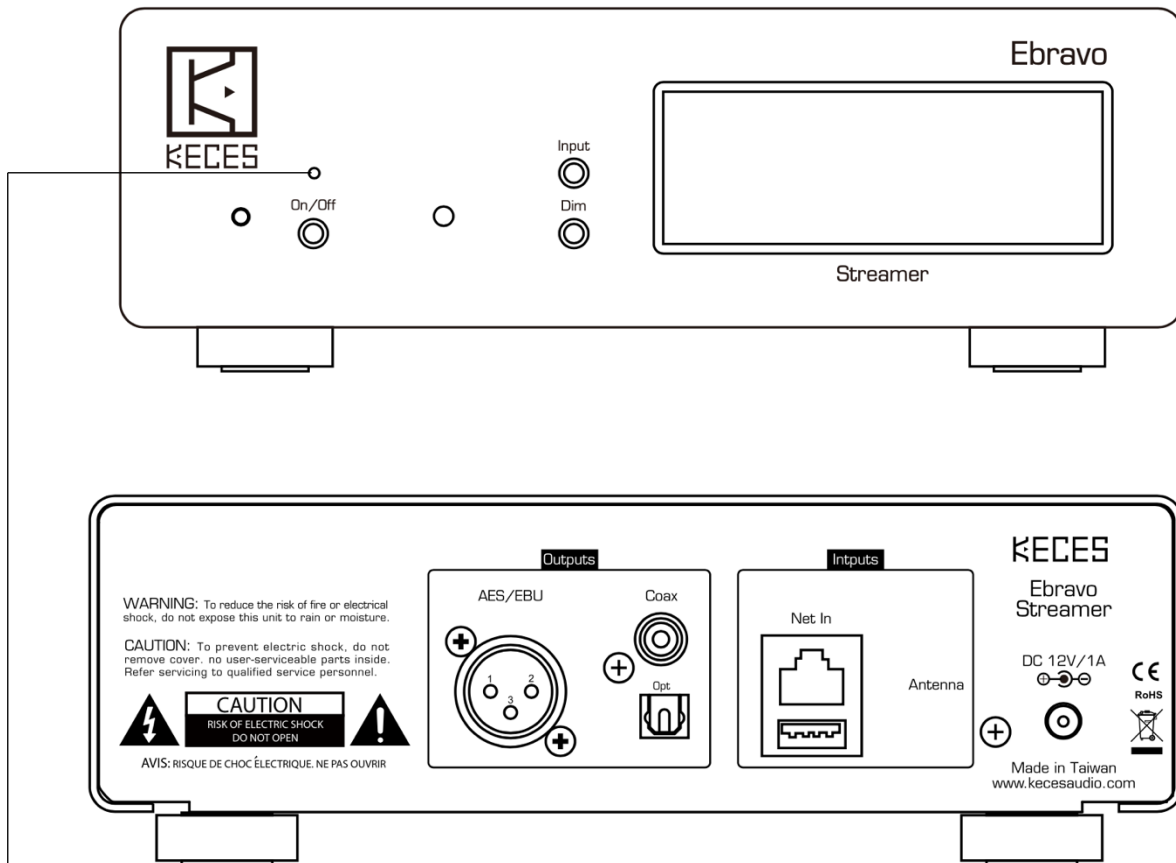
Operation is subject to the following two conditions: (1) this device may not cause harmful interference, and (2) this device must accept any interference received, including interference that may cause undesired operation. The manufacturer declares that the unit supplied with this guide is compliant with the essential protection requirements of EMC (2014/30/EU) Directive and General Product Safety (2014/35/EU) Directive.

### **Packing Content**

1. Ebravo x1
2. User Manual x1
3. Power adapter x1 (If bundle with P6, will not include adapter)

[在此鍵入]

## **Interface**



1. LED Lights: Red → Standby  
Blue → Power On  
Blue flashing (slow) → Dim On.
2. Power On/Off: Press 3 seconds to Power On and Power Off.
3. Input: Select Network input or Bluetooth.
4. Dim: When Dim on, the display will turn off and LED will be flashing (slow).
- 5. Reset to default: Press 3 seconds to reset to default.

[在此鍵入]

## **Spcecifications**

<b>Feature</b>	<b>Description</b>
<b>Power Input</b>	DC Jack 2.5/5.5mm, requires 12V, 1A
<b>Audio Quality</b>	Digital Audio Output: Bit-perfect output, up to 192 kHz, 24-bit with digital optical, coaxial and AES output.
<b>Network</b>	802.11 b/g/n/ac 2.4 GHz and 5 GHz dualbands Wi-Fi 10/100M Ethernet
<b>Bluetooth</b>	Bluetooth 5.1
<b>Audio Output</b>	Optical*1, Coax*1, AES*1 up to 192kHz/24-bit
<b>Audio Coned Compliant</b>	MP3, AAC, ALAC, APE, FLAC, WAV, WMA, OGG, AIFF
<b>Streaming Protocol</b>	DLNA, SpotifyConnect, TIDAL Connect
<b>Streaming Services in App</b>	Spotify, Deezer, TuneIn, Tidal, Qobuz, etc.
<b>Weight</b>	1KG.
<b>Dimension</b>	220x220x66mm

## **Connect Ebravo Audio Out Port**

The Ebravo features three distinct audio output interfaces that offer flexibility in connecting your DAC. These interfaces include the digital optical (TOSLINK), Coaxial and AES port. It's important to note that the Ebravo is designed to output audio through a single one of these audio output options.

Setting Up Ebravo Audio Output:

1. Depending on your preferred audio equipment, select the appropriate connection method: AES cable, optical cable (TOSLINK), or COAX.
  - a. For AES cable, plug it into the AES OUT port on the back of the Ebravo.
  - b. For optical cable (TOSLINK), plug it into the Optical OUT port.
  - c. For Coaxial cable, plug it into the COAX port.
2. Connect the other end of the cable to your audio equipment (DAC, amplifier, or active speaker).
3. You're now ready to begin playing audio on your selected output devices.

[在此鍵入]

## **Power The Ebravo**

Please use the provided power adapter to power your Ebravo. If you want to use your own linear power supply, please ensure it can support 12V, 1A.

## **Connect To Your Network With The 4STREAM App**

You can use Ethernet or Wi-Fi to connect Ebravo to your network. Before the setup, please download the 4STREAM App. If you want to use the Wi-Fi to connect to Ebravo, please have your network password ready.

DOWNLOAD THE 4STREAM APP



[在此鍵入]

## **Wi-Fi Or Ethernet Setup**

- Power on Ebravo streamer and wait 30 seconds until it fully boots up.
- Open the 4STREAM App.
- Click on the device you want to configure.
- Select the network and enter the correct network password. (Ethernet doesn't have this step)

## **Audio Output Via Bluetooth Out**

You can use the Ebravo as a Bluetooth source device.

Bluetooth Pairing Procedure for Audio Output:

- 1) Press the input button to Bluetooth mode.
- 2) Turn on your Bluetooth from your IOS or Android device to find the Ebravo.
- 3) Start playing music.

## **Direct Control Via Your Favorite App**

You can stream from your favorite apps directly to your Ebravo with the following approaches.

Depending on your mobile devices and music service, there may be multiple ways to stream from your music app to Ebravo devices.

## **Spotify Connect**

Spotify Connect is a way of playing Spotify through your wireless-compatible device over Wi-Fi. That means you can play your favorite tunes anywhere in the house without the need for convoluted Bluetooth pairing between devices whenever you want to listen to music.

Spotify Connect works from smart phone, tablet or PC that functions as a remote control for Spotify. Both free and premium account are supported. Go to [Spotify.com/connect](https://Spotify.com/connect) to learn more. It's the best way to play Spotify on Ebravo device giving the best possible audioquality and streaming experience.

## **Tidal Connect**

TIDAL is a global music streaming platform bringing fans closer to artists through unique experiences and the highest sound quality. Stream your favorite music seamlessly from TIDAL App straight to your devices in the highest possible quality.

TIDAL Connect is a feature that allows you to stream music from the TIDAL App to compatible devices. It's similar to Spotify Connect in that it lets users stream music to connected devices from within the App. This means you can use your smartphone or computer as a controller to play music on Ebravo.

To use Tidal Connect, you need to launch the Tidal App on your mobile device. Then find and play a song you like and head to the 'Now Playing' screen. Touch on the 'cast' icon at the top right on the 'Now Playing' screen and select a Ebravo device from the list.

[在此鍵入]

## **DLNA**

DLNA stands for Digital Living Network Alliance. It is a trade organization that sets standards and guidelines for home networking devices, including PCs, smartphones, tablets, smart TVs, Blu-ray Disc players, home theater receivers, and media streamers, among others. When a DLNA certified device is added to a home network, it can automatically communicate and share media files with other connected DLNA products on the network.

Ebravo is the DLNA digital media render. When it's connected to the same network as your other DLNA devices or apps, it appears in the menus of other networked components. Your computer and other media devices discover and recognize the Ebravo without any setup.

You can control the Ebravo from other DLNA digital media player or controller. You can also play content to the Ebravo from other DLNA digital media servers, all without additional setup.

## **Advanced Features**

### **Use Ethernet Instead of Wi-Fi**

When the Ethernet cable is plugged in, and Ebravo can connect to your network via the Ethernet connection, it'll disable the Wi-Fi automatically and connect to the network via Ethernet only.

## **All Music In One App**

With the free 4STREAM App, you can control your content and devices from one place. We support many popular music streaming services in the App, such as Spotify, iHeartRadio, Tidal, Qobuz & more to come. You can also play music stored in your mobile device, local network media servers, or personal cloud server.

The App supports the unified search across multiple music services and your local network for artist, track, station, playlist, etc. It's a powerful tool to discover your favorite content from your online and local library.

## **FAQ**

If you experience problems with the audio streamer, try these solutions first:

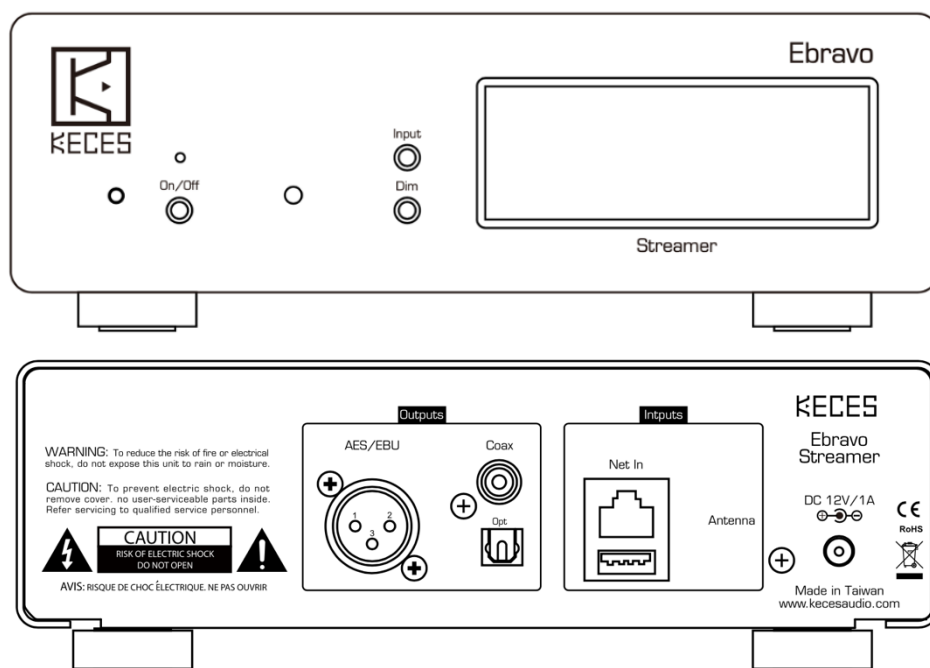
- What can I do if my 4STREAM App can't find the device?
  - ▲ Make sure your network is available and the device is powered on properly.
  - ▲ Make sure your device and Ebravo are connected to the same Wi-Fi network.
  - ▲ Try restarting your device, Ebravo, and router.
  - ▲ If still can't find, reconfigure the device to the network.
- What can I do if my device has no sound?

If you are not getting any sound from your Ebravo, make sure you have checked the following things:

  - ▲ The volume level on both the 4STREAM app and your receiver or device that you have connected to Ebravo.
  - ▲ The physical connections between Ebravo and your receiver or device, are plugged in correctly and securely.
- What can I do if my device cannot power on normally?
  - ▲ Check the device LED status and ensure it's on.
  - ▲ Ensure the original power adapter is used.

[在此鍵入]

# KECES



## EBRAVO

## Bedienungsanleitung



KECES

# Warranty Card

Purchasing Date

\_\_\_\_ / \_\_\_\_ / \_\_\_\_

※According to this warranty card there is one year warranty.※

Distributor Seal

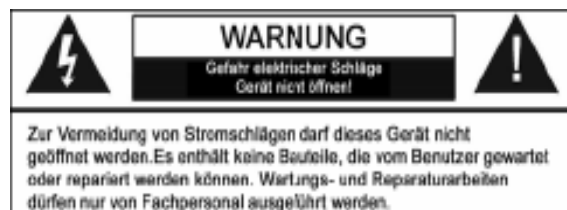
Dealer Seal

## **Warnung**

- Das Gerät ist ausnahmslos nur in trockenen Innenräumen zu betreiben.
- Niemals mit Feuchtigkeit in Verbindung bringen.
- Niemals das Gerät öffnen. **STROMSCHLAGGEFAHR!** Dies ist nur dem Fachpersonal gestattet.
- Schließen Sie das Gerät nur an eine vorschriftsmäßig installierte und geerdete Netzsteckdose an. Die Netzspannung muss mit den Angaben auf dem Typenschild des Gerätes übereinstimmen.
- Achten Sie darauf, dass das Netzkabel im Betrieb niemals nass oder feucht wird. Das Netzkabel darf nicht eingeklemmt oder anderweitig beschädigt werden.
- Lassen Sie beschädigte Netzstecker oder Netzkabel sofort von dem Kundenservice austauschen.
- Bei Gewitter den Netzstecker sofort aus der Steckdose entfernen.
- Das Gerät sollte nur mit einem trockenen Tuch gereinigt werden.

KEINE REINIGUNGSMITTEL oder TÜCHER mit RAUEM Material verwenden!

- Stellen Sie das Gerät so auf, dass kein Hitzestau entstehen kann. Auf eine ausreichende Luftzufuhr ist zu achten.
- Es dürfen keine mit Flüssigkeit befüllten Behälter (z.B. Vasen) auf oder in die Nähe des Gerätes gestellt werden.
- Decken Sie niemals die Belüftungsöffnungen zu.!
- Sie dürfen das Gehäuse nicht öffnen und reparieren. In diesem Falle ist die Sicherheit nicht gegeben. **STROMSCHLAGGEFAHR !**



**Elektrische und elektronische Geräte dürfen nach der europäischen WEEE Richtlinie nicht im Hausmüll entsorgt werden. Deren Bestandteile müssen getrennt der Wiederverwertung oder Entsorgung zugeführt werden, weil giftige und gefährliche Bestandteile bei unsachgemäßer Entsorgung die Umwelt nachhaltig schädigen können. Sie sind als Verbraucher nach dem Elektroggesetz (ElektroG) verpflichtet, elektrische und elektronische Geräte am Ende ihrer Lebensdauer an den Hersteller, die Verkaufsstelle oder an dafür eingerichtete, öffentliche Sammelstellen kostenlos zurückzugeben. Einzelheiten dazu regelt das jeweilige Landesrecht. Das Symbol auf dem Produkt, der Betriebsanleitung oder/und der Verpackung weist auf diese Bestimmungen hin. Mit dieser Art der Stofftrennung, Verwertung und Entsorgung von Altgeräten leisten Sie einen wichtigen Beitrag zum Schutz unserer Umwelt. WEEE Richtlinie: 2002/96/EG WEEE Nr.: DE84907860**

[在此鍵入]

Diese Bedienungsanleitung wurde als Vereinfachung für Sie als Nutzer geschaffen um Ihnen alle Funktionen und technische Möglichkeiten dieses Gerätes zu erklären. Bitte lesen Sie vor Gebrauch des Gerätes diese Anleitung gründlich und bewahren Sie die Anleitung gut auf. Für eine spätere Verwendung oder eine andere Nutzung lesen Sie diese Bedienungsanleitung erneut.

- Produkt Übersicht: Die wichtigsten Funktionen und Grundlagen für das Gerät.
- Installation und Anschluss: Anleitung bei der Aufstellung und Anschluss des Gerätes.
- Einstellungen: Erklärt die Bedienung und die Einstellmöglichkeiten.

### **CE / FCC Compliance Statement**

Information for the user: This unit has been tested and found to comply with the limits for FCC Rules. Operation is subject to the following two conditions: (1) this device may not cause harmful interference, and (2) this device must accept any interference received, including interference that may cause undesired operation. These limits are designed to provide reasonable protection against harmful interference in a residential installation. This unit generates, uses, and can radiate radio frequency energy and, if not installed and used in accordance with the manual, may cause harmful interference to radio communications. However, there is no guarantee that interference will not occur in a particular installation.

Falls dieses Gerät Störungen in Ihrem Fernseher oder Radio verursachen sollte, haben Sie folgende Lösungsmöglichkeiten (Sie können es einfach überprüfen durch Ein- bzw. Ausschalten des **EBRAVO**):

1. Verändern Sie die Position Ihrer Empfangsantenne.
2. Versuchen Sie den **EBRAVO** weiter weg von dem "gestörten Gerät" aufzustellen.
3. Verändern Sie die Steckdose eines der beiden Geräte, damit der **EBRAVO** an einen anderen Stromkreis angeschlossen ist.
- 4) Wenden Sie sich an Ihren Fachhändler für weitere Hilfe.

[在此鍵入]

### **WARNUNG**

Veränderungen oder Modifikationen, die durchgeführt werden, ohne bei der die CE- Prüfenden Stelle genehmigt zu sein, können zu einem **Stilllegen** des Gerätes zur Folge haben .

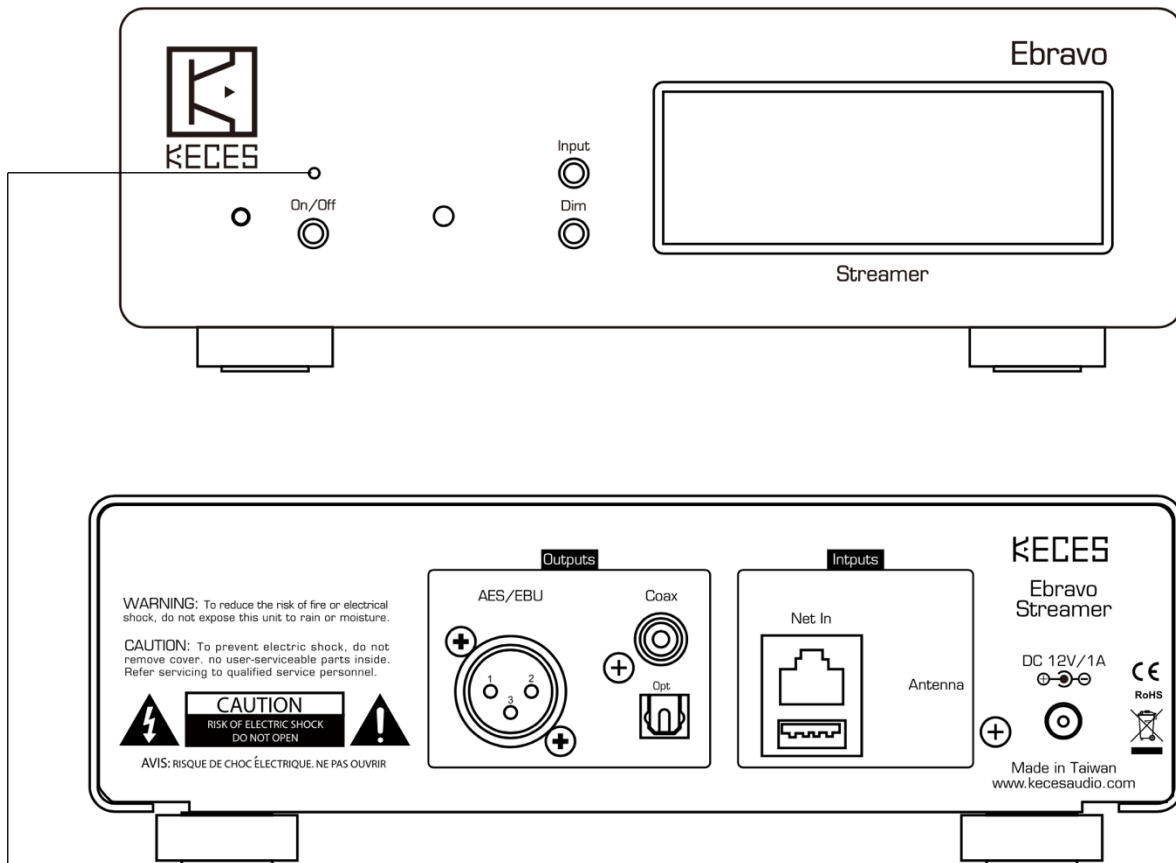
Der Hersteller versichert, dass dieses Gerät konform mit den Vorschriften EMC (2014/30/EU) Direktive und den allgemeinen Sicherheitsvorschriften (2014/35/EU) Directive ist.

### **Packungsinhalt**

4. 1x **EBRAVO**
5. 1x Bedienungsanleitung
6. 1x Netzteil (wenn im Bundle mit P6 kein zusätzliches Netzteil)

[在此鍵入]

## **Frontplatte**



6. LED Licht: Rot → Standby

Blau → Power On

Blau blinkt (langsam) → Dimmer

eingeschaltet.

7. Power On/Off: Drücken Sie die Taste 3 Sekunden für Ein oder Aus.

8. Input: Zum Umschalten zwischen Bluetooth oder Netzwerk.

→ 9. Dim: Wenn Dim aktiv ist, wird das Display dunkel und die blaue LED blinkt langsam.

10. Reset to default: Durch 3 Sekunden drücken schaltet sich das Gerät in die Grundeinstellungen zurück.

[在此鍵入]

## **Technische Daten**

Feature	Description
<b>Stromversorgung</b>	DC Stecker 2.5/5.5mm, benötigt 12V, 1A
<b>Audio Qualität</b>	Digital Audio Ausgang: Bit-perfect, bis zu 192 kHz, 24-bit mit TOS link, Spdif oder AES/EBU Ausgang.
<b>Netzwerk</b>	802.11 b/g/n/ac 2.4 GHz and 5 GHz dualbands Wi-Fi 10/100M Ethernet
<b>Bluetooth</b>	Bluetooth 5.1
<b>Audio Ausgang</b>	Optical*1, Coax*1, AES*1 up to 192kHz/24-bit
<b>Audio Coned</b>	MP3, AAC, ALAC, APE, FLAC, WAV, WMA, OGG, AIFF
<b>Streaming Protocol</b>	DLNA, SpotifyConnect, TIDAL Connect
<b>Streaming Services in App</b>	Spotify, Deezer, TuneIn, Tidal, Qobuz, etc.
<b>Gewicht</b>	1KG.
<b>Abmessungen</b>	220x220x76mm

# Inbetriebnahme

## Verbinden des EBRAVO Audio Ausganges

Durch die 3 unterschiedlichen Digital-Ausgänge des **EBRAVO** sind Sie sehr flexibel bei Ihrer bestehenden HiFi-Kette. Die Anschlüsse bestehen aus TOSLINK, Spdif (75Ohm) und AES/EBU. Es ist **wichtig nur einen** (von den 3 vorhandenen) **Ausgang zu benutzen!**

Anschluss des **EBRAVO**:

4. Abhängig von Ihrer HiFi-Anlage wählen Sie nun die passende Digitalverbindung des **EBRAVO** Streamers zu den Digital Eingängen Ihrer HiFi-Kette: TOSLINK, Spdif oder AES/EBU
5. Verbinden Sie nun die Ausgänge des **KECES** Streamers mit den Eingängen.
6. Nun können Sie anfangen, Musik mit Ihrer High End Musikanlage zu genießen.

[在此鍵入]

## **Einschalten des EBRAVO**

Bitte benutzen Sie das mitgelieferte Netzteil für die Stromversorgung Ihres **EBRAVO**. Falls Sie ein anderes Linearnetzteil benutzen, stellen Sie sicher, dass es mindestens 1 Ampere bei 12 Volt liefern kann.

## **Verbindung der 4STREAM App zu Ihrem Netzwerk**

Sie können Ethernet oder eine WLAN Verbindung zu Ihrem Ebravo benutzen. Laden Sie bitte vor dem Einstellen die 4Stream App auf Ihr Gerät. Für eine WLAN Verbindung legen Sie sich Ihr WLAN Passwort bereit.

DOWNLOAD der 4STREAM APP



[在此鍵入]

## **WLAN oder Etherneteinstellungen**

- Schalten Sie den **EBRAVO** Streamer ein und warten Sie ca. 30 Sekunden für die komplette Einsatzbereitschaft .
- Öffnen Sie die 4STREAM App.
- Wählen Sie das Gerät aus, das Sie einstellen wollen.
- Wählen Sie bei WLAN das gewünschte Netzwerk mit dem richtigen Passwort. (Bei Nutzung des Ethernets wird dieser Schritt nicht benötigt)

## **Audio Ausgang Via Bluetooth Verbindung**

Sie können den **EBRAVO** auch als Bluetooth Quelle verwenden.

Bluetooth Pairing Procedure für Audio Ausgang:

- 4) Drücken Sie die Input Taste für die Bluetooth Betriebsart.
- 5) Schalten Sie das Bluetooth auf Ihrem Mobilgerät ein und suchen Sie das **EBRAVO** Gerät.
- 6) Nun können Sie beginnen, Musik zu hören.

## **Direkte Verbindung zu" Ihrer" StreamingApp**

Sie können auch Ihre Lieblings Stücke direkt auf dem **EBRAVO** streamen, wenn Sie folgendes beachten:

Abhängig von Ihrem Mobilgerät und dem Musik-Service gibt es verschiedene Möglichkeiten von der Musik App auf den Ebravo zu streamen.

## **Spotify Connect**

Spotify Connect ist ein Weg um Spotify mit Hilfe Ihres WLANs auf kompatiblen Gerätes anzuspielen. Das bedeutet, Sie können Ihre Lieblingstitel überall in Ihrem WLAN Bereich abspielen, ohne über Bluetooth verbunden zu sein.

Spotify Connect funktioniert von Ihrem Smartphone, Tablet oder PC aus wie eine Fernbedienung für Spotify.

## **Tidal Connect**

TIDAL ist eine globale Streaming Plattform, die Fans durch die einzigartige bessere Klangqualität näher zum Künstler bringt. Streamen Sie Ihre Lieblingstitel unterbrechungsfrei und in höchster Klangqualität über die Tidal App.

TIDAL Connect ist eine Funktion, die Ihnen ermöglicht Musik von der Tidal App auf kompatible Geräte zu streamen. Tidal Connect ist somit sehr ähnlich zu der Spotify Connect App (wie oben beschrieben) .

Um Tidal Connect zu nutzen, müssen Sie die App auf Ihrem Mobilgerät starten. Danach suchen Sie das gewünschte Musikstück und spielen es ab, woraufhin Sie in den “now playing” screen schalten. Drücken Sie auf das “Cast” Icon in der rechten oberen Ecke des Bildschirms und wählen Sie den **EBRAVO** aus der Geräteliste aus.

## **DLNA**

DLNA ist eine Abkürzung für Digital Living Network Alliance. DLNA eine Handelsorganisation die bestimmte Standards und Richtlinien für die Heim Netzwerkgeräte erarbeitet wie etwa für PCs, Smartphones, Tablets, Smart TVs, Blu-ray Disc Spieler, Home Theater Receivers, und Media Streamers, usw.. Immer wenn ein DLNA zertifiziertes Gerät in das Netzwerk eingebunden wird, kann dies automatisch mit allen anderen Im Netzwerk befindlichen DLNA Geräten kommunizieren und Media Daten teilen.

**EBRAVO** ist der DLNA Digital Media Renderer. Wenn der Ebravo mit dem gleichen Netzwerk wie alle anderen DLNA-Geräte oder Apps verbunden ist, erscheint der **EBRAVO** im Menü der Netzwerk Geräte. Ihr PC und andere Media Geräte entdecken und erkennen den **EBRAVO** automatisch.

Sie können den **EBRAVO** von jedem anderen DLNA digital Media Spielern oder Controllern aus steuern. Sie können auch Musikinhalte zum **EBRAVO** senden und abspielen.

## **Advanced Features**

### **Ethernet (LAN) Verbindung statt WLAN**

Wenn Sie das LAN Kabel mit einer bestehenden Verbindung zum Netzwerk angeschlossen haben, wird automatisch die WLAN Verbindung **ausgeschaltet** und nur noch die LAN Verbindung benutzt.

## **Die ganze Musik In einer App**

Mit der kostenlosen 4STREAM App, können Sie Ihre Medien und Geräte von einer Position aus steuern und kontrollieren. Wir unterstützen viele beliebige Streaming Dienste in der App: Spotify, iHeartRadio, Tidal, Qobuz u.v.m.. Sie können auch Musik wiedergeben, die auf Ihrem Mobilgerät, dem Netzwerk oder der persönlichen Cloud gespeichert ist.

Die App erlaubt eine universelle Suche nach Künstler, Stück, Station, Album, Playlist, etc... Die App ist ein sehr gutes Werkzeug um beliebige Inhalte zu suchen, egal ob "Online" oder "Offline".

## **FAQ**

Problemlösungen::

- Meine 4STREAM App findet das Gerät nicht ?
  - ▲ Stellen Sie sicher das der eingeschaltet ist und ein Netzwerk vorhanden ist .
  - ▲ Stellen Sie sicher, dass Mobilgerät und Ebravo im gleichen Netzwerk sind. (WLAN und LAN)
  - ▲ Starten Sie **EBRAVO** und Router evtl. neu.
  - ▲ Wenn obige Punkte nicht die Abhilfe schaffen, konfigurieren Sie
- Was kann ich tun, wenn mein **EBRAVO** keine Lautstärke hat?  
Überprüfen Sie folgendes:
  - ▲ Die Lautstärkeeinstellung in der 4STREAM App und bei Ihrem D/A-Wandler oder Receiver, der mit dem **EBRAVO** verbunden ist.
  - ▲ Die Digital-Kabelverbindungen zwischen **EBRAVO** und Empfängergerät sind fest und an den richtigen Anschlüssen?
- Mein **EBRAVO** schaltet sich nicht normal ein?
  - ▲ Überprüfen Sie, ob die die LED Anzeige auf „Ein“ Steht.
  - ▲ Stellen Sie sicher, dass der originale Netzadapter funktioniert.

[在此鍵入]