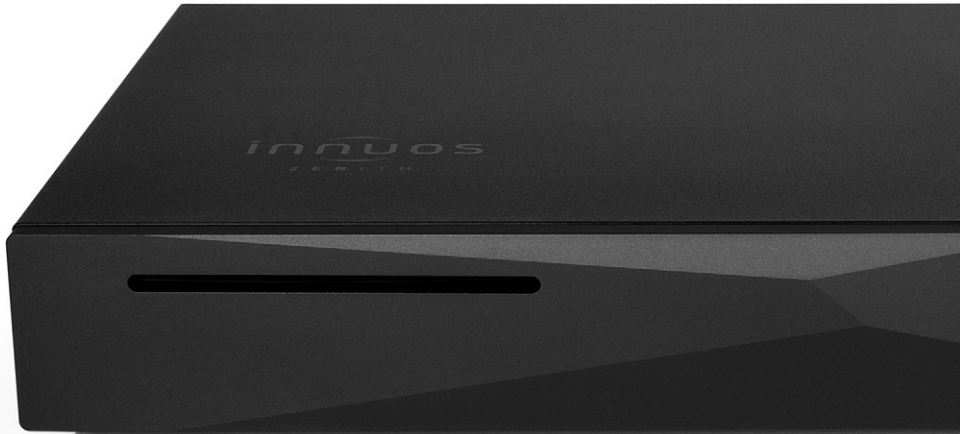


innuos



ZEN / ZENITH Mk3 Schnellstartanleitung

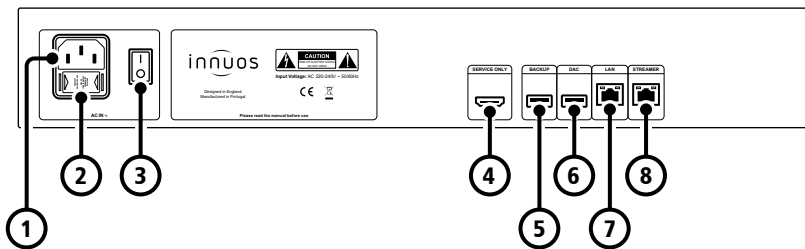
Vielen Dank für Ihren Kauf unseres Musikservers.

Diese Schnellstartanleitung beschreibt die Einrichtung Ihres neuen Musikservers.

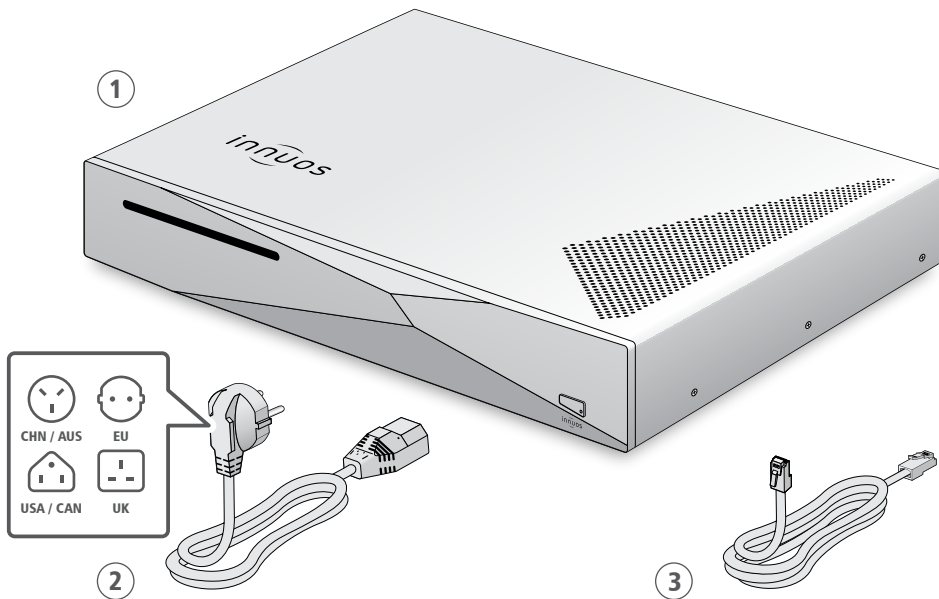
Weitere Informationen finden Sie im innuOS Online-Handbuch unter <https://innuos.com/support/>

Bei Schwierigkeiten kontaktieren Sie bitte support@innuos.com
Wir helfen Ihnen gerne weiter.

1	Musikserver Mk3 Anschlussfeld	2
2	Kartoninhalt	3
3	Musikserver mit Stromversorgung verbinden	4
4	Musikserver mit Heimnetzwerk verbinden	5
5	Netzwerk-Audio-Geräte mit Streamer-Port verbinden	6
6	Musikserver als Abspielgerät verwenden	7
7	Musikserver anschalten	8
8	Auf Ihr Innuos-Gerät zugreifen	9
9	innuOS Software auf die neueste Version aktualisieren	10
10	Musik auf den Musikserver übertragen	11
11	Streaming-Dienste und integrierte Dienste	13
12	Musikserver ausschalten	14

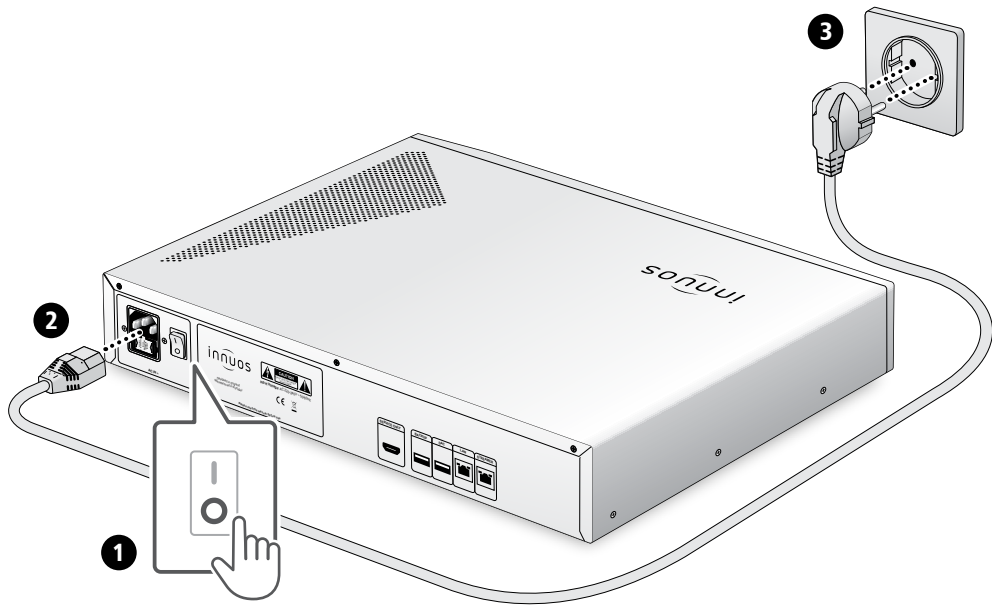


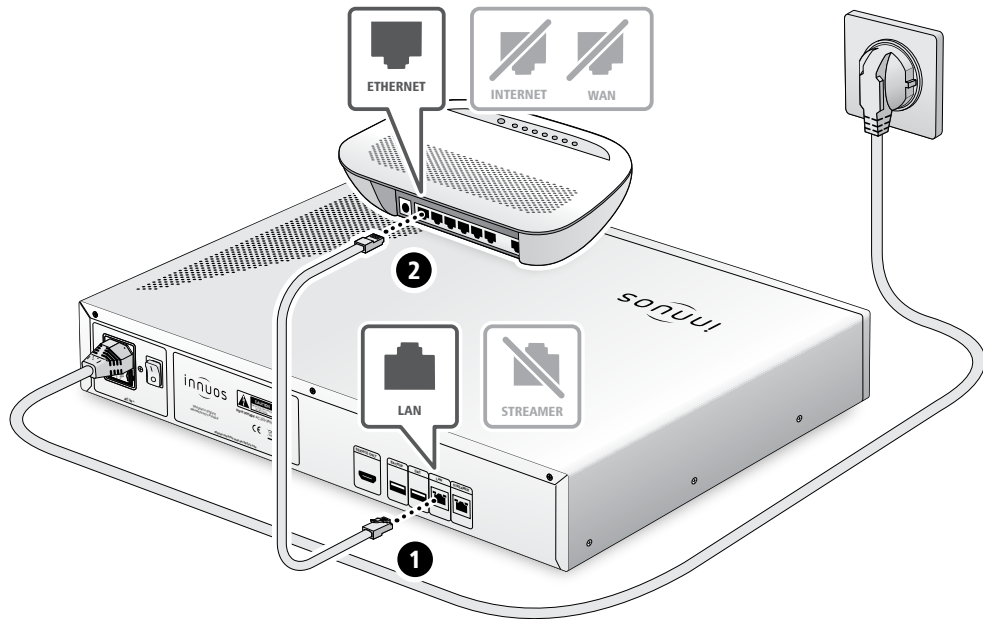
- | | | | |
|---|-------------------------|---|---------------------------------|
| 1 | Stromversorgung-Eingang | 4 | HDMI-Ausgang (nur Wartung) |
| 2 | Sicherungskasten | 5 | USB für Backup-Laufwerk (USB 3) |
| 3 | Ein / Aus Schalter | 6 | USB-DAC-Ausgang (USB 2) |
| | | 7 | Ethernet-Eingang vom Router |
| | | 8 | Ethernet-Ausgang zum Streamer |



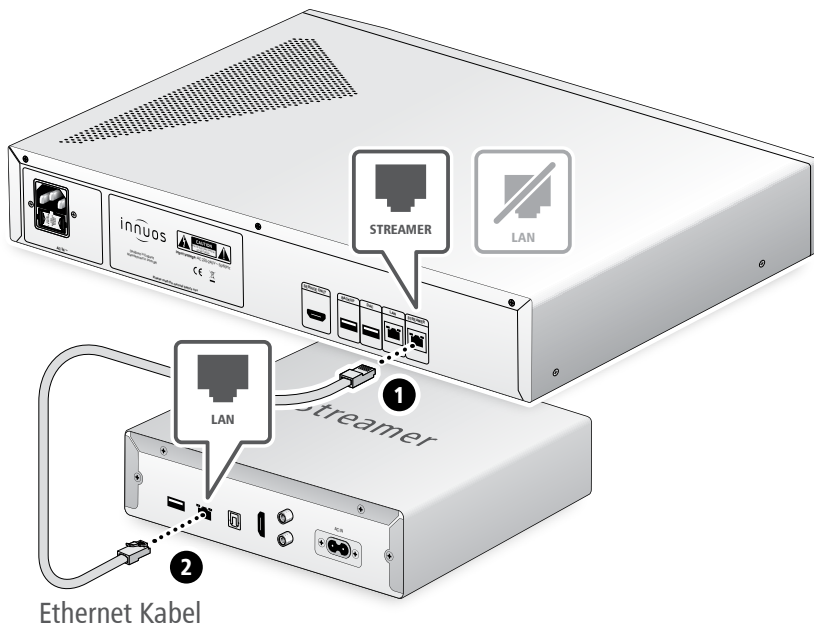
- ① Innuos ZEN / ZENith Mk3 Musikserver
② Stromnetz kabel

- ③ Ethernet-Netzwerkkabel (2m)



OPTION A Über Netzkabel mit dem Internet-Router verbinden

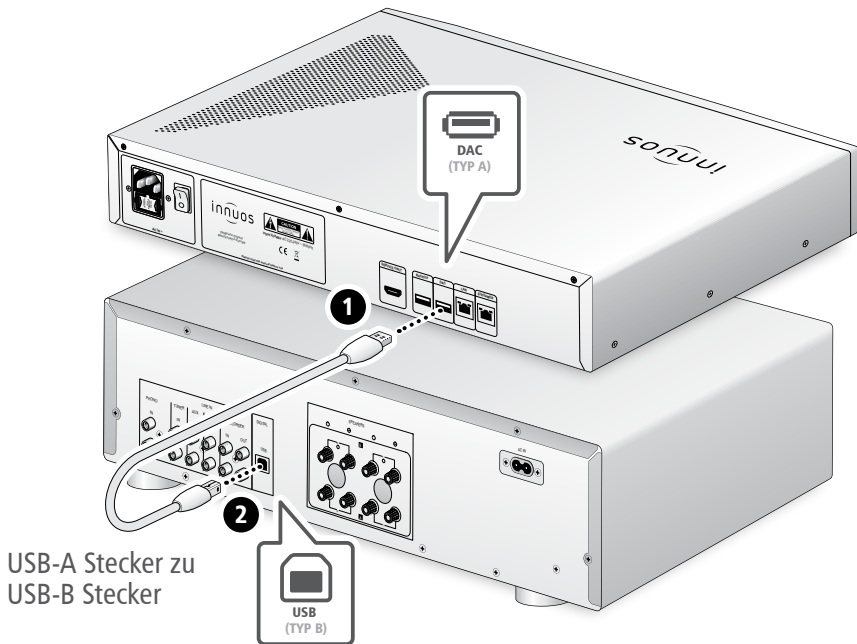
HINWEIS Optional - Nicht erforderlich für die Server-Nutzung



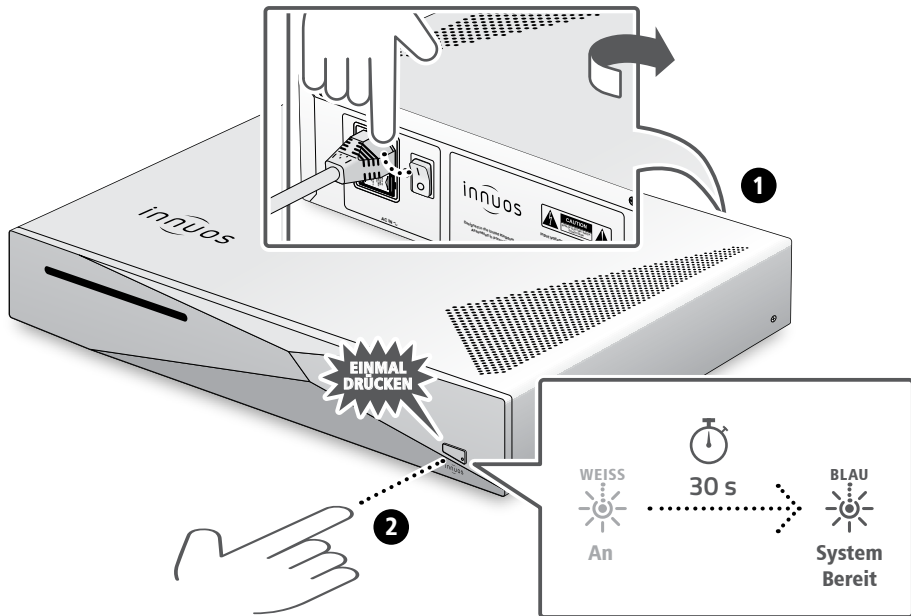
Der Streamer-Port bietet für Streamer, WLAN-Lautsprecher und andere Netzwerk-Audio-Produkte eine kabel-basierte Netzwerk-Verbindung an.

6 Musikserver als Abspielgerät verwenden

SETUP A Verbindung mit einem DAC/Verstärker über USB



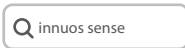
Hinweis: USB-Kabel nicht im Lieferumfang. DAC muss kompatibel sein mit USB Audio Class 2.



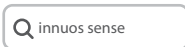
Bitte kurz drücken und loslassen. Knopf nicht gedrückt halten.



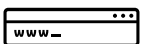
iPhone / iPad

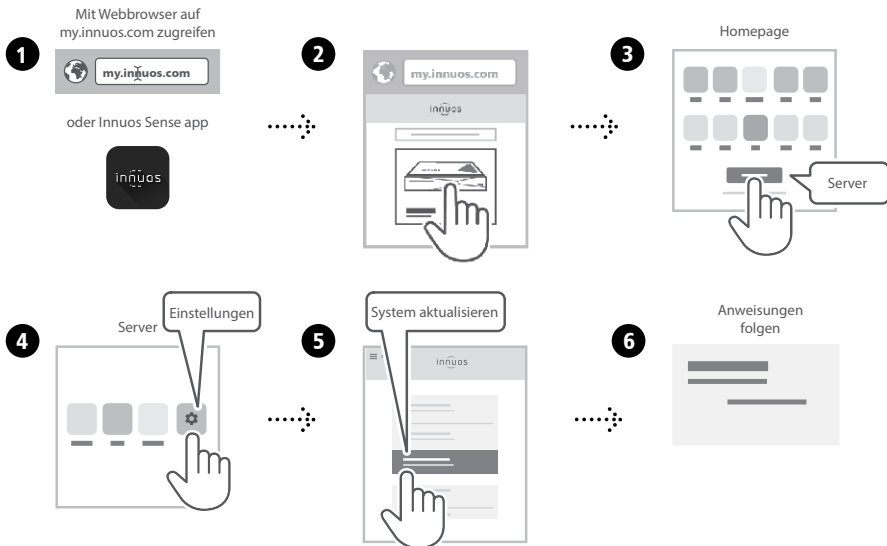


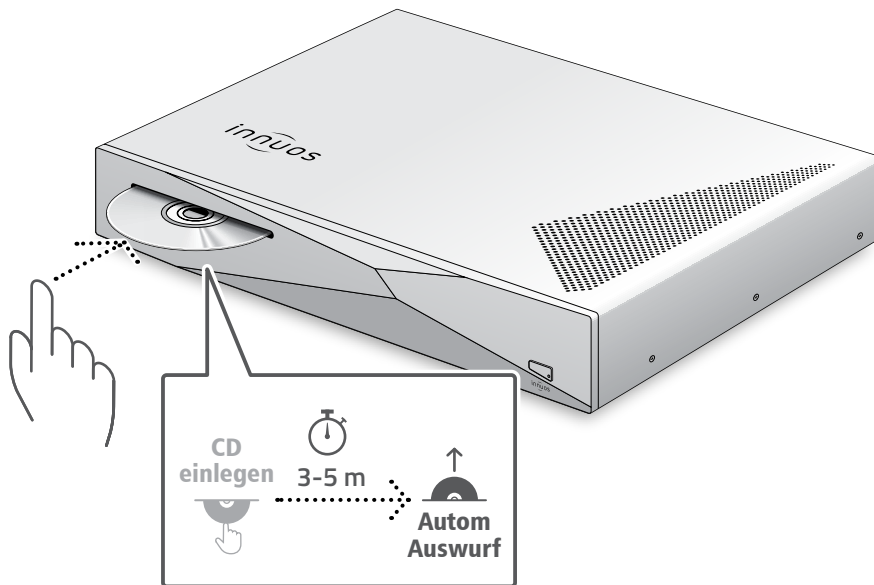
Android



Desktop

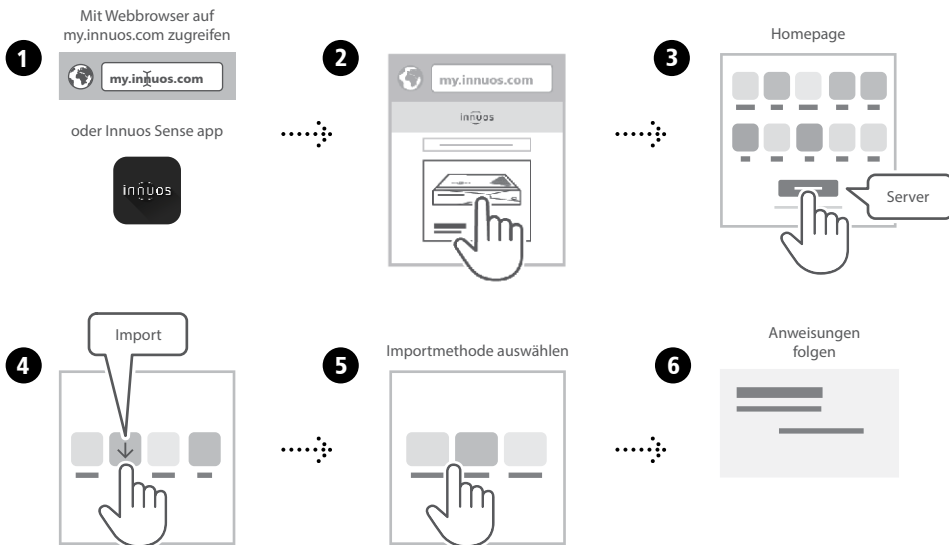


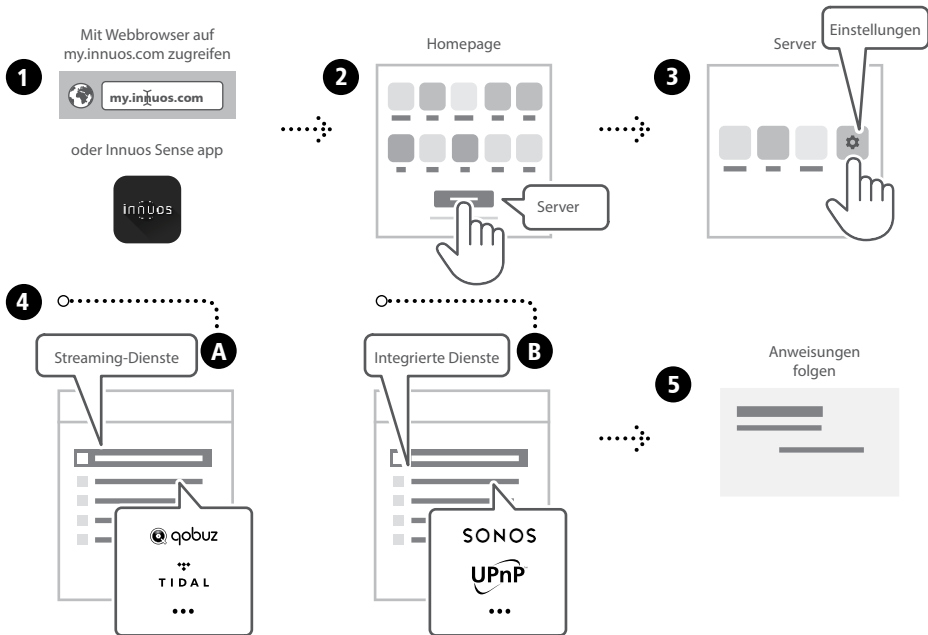


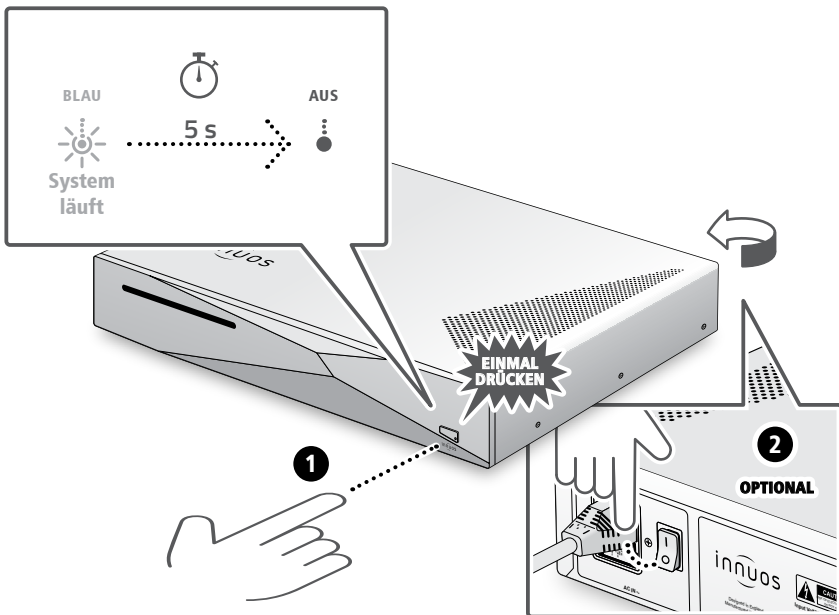
OPTION A CDs einlesen

Drücken Sie die CD nicht zusätzlich rein während sie eingezogen wird. Dieses könnte eine Störung verursachen oder das optische Laufwerk beschädigen.

OPTION B Digitale Musik importieren







Bitte kurz drücken und loslassen. Knopf nicht gedrückt halten.

Notizen: _____

Notizen: _____

Notizen: _____



Für weitere Informationen und die neuste Version dieser Schnellstartanleitung besuchen Sie bitte:

innuos.com/support