



OBSESSED WITH HIGH RESOLUTION

LSX

LSX Wireless Musik-System

Entdecken Sie Stereo und die Musik auf ganz neue Art.

Die LSX ist das Soundsystem für das heutige Musikhören: ein echtes kabelloses Zwei-Box-Musiksystem, das entwickelt wurde, um hochauflösende Audiosignale mit atemberaubender Klarheit aus elegant kompakten Lautsprechern zu liefern.

Die LSX verwendet eine fortschrittliche Funktechnologie, um das Signal an die zwei Lautsprecher zu verteilen und bietet viel Raum um überragenden Stereoklang zu erzeugen.

Ein halbes Jahrhundert Innovationskraft

Seit 1961 ist KEF ein wichtiger Innovationstreiber in der Audiowelt. Der große Wunsch nach Verbesserungen führt ständig zu innovativen Weiterentwicklungen wie dem Uni-Q® Treiber. Dieser unermüdliche Entwicklungsdrang führte 2011 zur Markteinführung des unglaublich erfolgreichen LS50-Lautsprechers, der durch die außergewöhnlichen LS50 Wireless ergänzt wurde. Die LSX erweitert dieses Vermächtnis und zeigt, dass auch kompakte Lautsprecher einen detaillierten, realistischen Klang liefern können.

Drahtlose Zuspiegelung und Verbindung zwischen den Lautsprechern

Die LSX ist dank der von KEF entwickelten Funktechnologie vollständig drahtlos, sowohl von der Quelle als auch zwischen den Lautsprechern.

Für Apple® Kunden bietet die LSX (ab 19. Januar 2019) AirPlay® 2 an, mit dem sie nahtlos und drahtlos mit Mac®, iPhone®, iPad® und Apple TV® Produkten arbeiten können. AirPlay 2 ermöglicht auch den Einsatz mehrerer LSX in verschiedenen Räumen und ist in Siri® integriert.

Drahtlose Verbindungen ermöglichen den Zugriff auf die gesamte Musikwelt, mit integriertem Zugriff auf Spotify® Connect und Tidal® über eine 2,4 GHz/5 GHz Dualband Wi-Fi-Konnektivität. Für jede andere mobile Musikquelle bietet die LSX auch Bluetooth™ 4.2 mit dem hochwertigen aptX™ Codec von Qualcomm®.

Perfekt für Ihren TV

Die LSX verfügt über den optischen TOSLINK-Anschluss, der bei den meisten Flachbildfernsehern zu finden ist. In Kombination mit dem Zwei-Box-Formfaktor ist die LSX eine ideale TV-Lösung und bietet TV-Sound mit der ganzen Atmosphäre und Klarheit, die für ein wirklich revolutionäres Erlebnis erforderlich sind.



Die Technologie in der LSX

Die LSX profitiert von über fünf Jahrzehnten akustischem KEF Know-how. Dazu gehören einzigartige Technologien wie der Uni-Q Treiber, der seit drei Jahrzehnten kontinuierlich weiterentwickelt und verbessert wird. Hier harmoniert er mit der hochentwickelten Music Integrity Engine™ von KEF, einer hochmodernen Sammlung maßgeschneiderter Algorithmen für die digitale Signalverarbeitung, die diesen kompakten Lautsprechern helfen, transparente Bässe mit großer Tiefe sowie Phasenkorrektur und Verzerrungsreduzierung zu erzeugen. Das Ergebnis: perfekter, präziser Klang über einen größeren Sweet Spot.

Kraft und Flexibilität

Die LSX verfügt über vier Class-D-Verstärker, einen für jeden der Treiber, sowie dedizierte DACs, die über die optionale Kabelverbindung zwischen den beiden Lautsprechern einen High-End-Digital-Signalweg von bis zu 96 kHz/24 Bit oder 48 kHz/24 Bit im völlig drahtlosen Betrieb bereitstellen. Außerdem verfügt sie über jeweils einen AUX- und TOSLINK-Anschluss.

Besonders einfach

Die LSX ist beruhigend einfach einzurichten und unglaublich intuitiv zu bedienen. Die Verbindung mit WLAN dauert nur wenige Augenblicke über die intuitive KEF Control-App. Die App ermöglicht es der LSX auch Over-the-Air-Firmware und Funktions-Updates zu empfangen. Die optionale Stream-App von KEF ermöglicht die Nutzung von Spotify, Tidal- und DLNA-Streaming.

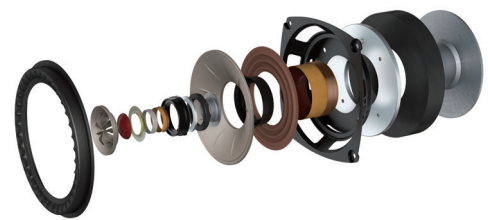
Look and feel

Die LSX wurde von KEF und dem renommierten Industriedesigner Michael Young wunderschön gestaltet. Sie ist in fünf einzigartigen Farben erhältlich, die alle das Ton-in-Ton-Konzept von KEF nutzen, bei dem Elemente wie der Hochtöner farblich auf die Oberfläche abgestimmt sind. Und die LSX sieht nicht nur gut aus, sie fühlt sich auch wunderbar an, dank der Verwendung von Luxusstoffen des innovativen dänischen Textilherstellers Kvadrat.

Das Ergebnis ist ein hochmodernes, leistungsstarkes Wireless Musik-System, das wie nichts anderes klingt, aussieht und sich anfühlt. Mit der LSX können Hörer einen natürlichen und voluminösen KEF-Klang mit großem Volumen und der Tiefe erleben, die das Hören von Musik so transformativ machen.

Eigenschaften

- Akustisches Design mit 4" Uni-Q-Treiber; mit FEA-entwickeltes Gehäuse mit verstecktem Kühlkörper
- KEFs spezielle Music Integrity Engine mit Phasen-Korrektur
- 2 x 30 W + 2 x 70 W Class D-Verstärker
- Einstellbare EQ-Einstellungen über die KEF Control-App
- Spezielle Apps für iOS und Android
- Proprietäre drahtlose Verbindungen unterstützen 48kHz/24bit; optionale kabelgebundene Verbindung unterstützt 96kHz/24bit Übertragung
- Unterstützt Quelldateien bis zu 192kHz/24bit
- 2,4 GHz/5 GHz Dual-Band Wi-Fi-Konnektivität (DLNA/uPNP-konform)
- Apple AirPlay 2 (ab Januar 2019)
- Spotify Connect
- Tidal Music (via KEF Stream App)
- Bluetooth 4.2 mit Qualcomm aptX-Codec
- Optischer Digitaleingang (TOSLINK)
- AUX-Eingang (3,5 mm)
- Subwoofer Ausgang
- 1/4" Gewinde für Wandhalterung
- Unterstützt Remote-Programme von Drittanbietern
- IP-Steuerung unterstützt



Farbauswahl:

Die LSX ist in fünf unglaublichen Farben erhältlich - glänzend weiß, braun, oliv, blau und schwarz.



Spezifikationen:

Modell	LSX	
Treiber	Uni-Q-Treiber: HT: 19 mm (0.75 in.) Aluminiumkalotte TT/MT: 115 mm (4.5 in.) Magnesium/Aluminiumlegierung Konus	
Frequenzbereich (-6 dB) Gemessen bei 85 dB/1 m	49 Hz - 47 kHz Abhängig von Lautsprecher-Einstellungen	
Frequenzwiedergabe (±3 dB) Gemessen bei 85 dB/1 m	54 Hz - 28 kHz Abhängig von Lautsprecher-Einstellungen	
Stromversorgung	100 - 240 VAC 50/60 Hz	
Verstärker-Ausgangsleistung	TT: 70 W HT: 30 W	
Max. Pegel	102 dB	
Abmessungen (H x B x T)	240 x 155 x 180 mm (9.5 x 6.1 x 7.1 in.)	
Eingangsaufösung	Unterstützung 192kHz/24bit Abhängig von der Quellen-Auflösung	
Master- und Slave-Lautsprecher Verbindung	Wireless: Proprietäre Verbindung 2,4 GHz (bis 48 kHz/24 bit) LAN: RJ45 Ethernet (bis 96 kHz/24 bit) Abhängig von den Verbindungseinstellungen	
	Master	Slave
Eingänge	2,4 GHz/5 GHz Dual-Band WLAN Bluetooth 4.2 mit aptX-Codec digital optisch (TOSLINK) 3,5 mm AUX-Eingang RJ45 Ethernet (für Netzwerk)	Nicht verfügbar
Ausgänge	Subwoofer Ausgang 5 V/2 A Gleichstrom-Ausgang	Nicht verfügbar
WLAN-Standard	IEEE 802.11a/b/g/n	Nicht verfügbar
WLAN Frequenzbereiche	Dual-Band 2,4 GHz/5 GHz	Nicht verfügbar
Bluetooth Reichweite	10 m	Nicht verfügbar
Bluetooth Geräte-Speicher	8 Geräte	Nicht verfügbar
Gewicht	3,6 kg (7.9 lbs)	3,5 kg (7.7 lbs)

Besuchen Sie KEF.com für mehr Informationen über KEF und seine Produkte.

KEF behält sich das Recht vor, im Rahmen der laufenden Forschung und Entwicklung Spezifikationen zu ändern oder zu ergänzen. E&OE.