

# DENON®

## DHT-S716H

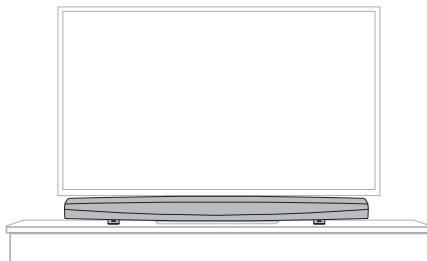
Wireless Full-Range Sound Bar

# Quick Start Guide

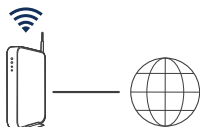


# BEVOR SIE BEGINNEN

Die DHT-S716H dient dazu, den Klang Ihres Fernsehers zu verbessern, und ermöglicht es Ihnen, den kabellosen Multiraum-Sound von HEOS zu genießen.



Stellen Sie sicher, dass die folgenden Elemente funktionsfähig sind:



Wi-Fi-Router und  
Internetverbindung



Apple iOS-, Android- oder  
Kindle-Mobilgerät, das mit  
Ihrem Netzwerk verbunden ist



TV

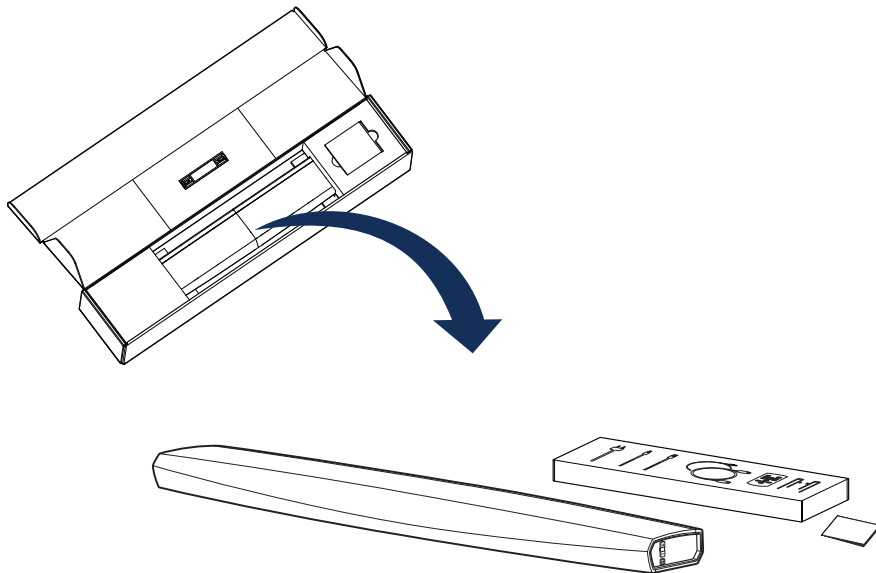
## OPTIONAL

Zwei kabellose HEOS-Surround-Lautsprecher und ein kabelloser HEOS Subwoofer.



# SCHRITT 1: AUSPACKEN

Gehen Sie beim Auspacken Ihres DHT-S716H behutsam vor.



English

Français

Español

**Deutsch**

Nederlands

Italiano

Svenska

Dansk

Norsk

Русский

Polski

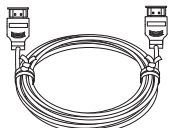
Common

# SCHRITT 1: AUSPACKEN

Überprüfen Sie, ob die nachfolgenden Gegenstände in der Verpackung vorhanden sind.



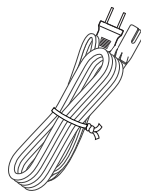
3,5 mm-  
Audioverbindungskabel



HDMI-Kabel



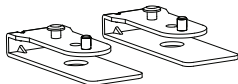
Optisches Kabel



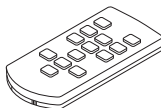
Netz Kabel



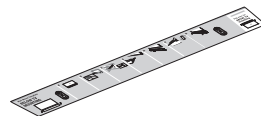
Ethernet-Kabel



Standfuß



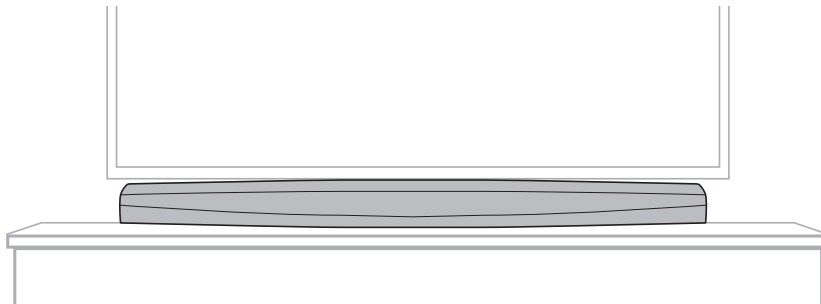
Fernbedienung



Wandhalterungs-Schablone

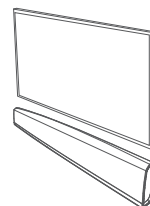
# SCHRITT 2: AUFSTELLEN

Stellen Sie DHT-S716H an einer geeigneten Position vor Ihrem Fernseher auf.



## OPTIONAL

Die DHT-S716H kann mit den integrierten Schlüssellochaufhängungen an der Wand angebracht werden. Bitte verwenden Sie den Wandmontageplan, der sich im Produktkarton hinter der DHT-S716H befindet.



English

Français

Español

Deutsch

Nederlands

Italiano

Svenska

Dansk

Norsk

Pycckий

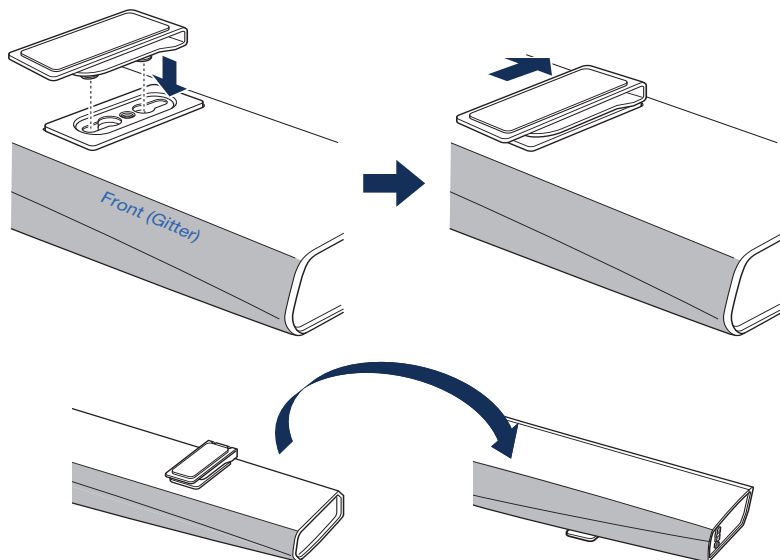
Polski

Common

# SCHRITT 2: AUFSTELLEN

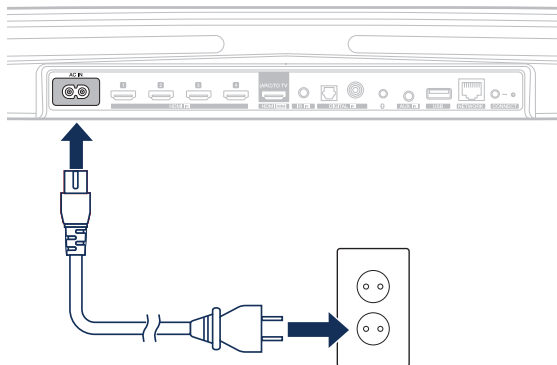
## OPTIONAL

Befestigen Sie die im Lieferumfang enthaltenen FüÙe, um die DHT-S716H etwas über den Fuß des TV-Geräts anzuheben.



# SCHRITT 3: ANSCHLIESSEN

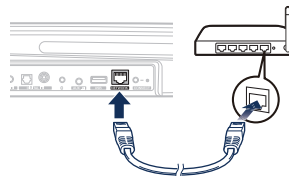
Schließen Sie das Netzkabel am DHT-S716H und an eine Netzsteckdose an.



## OPTIONAL

Wenn Sie den DHT-S716H mit einem kabelgebundenen Netzwerk verbinden, schließen Sie das mitgelieferte Ethernet-Kabel zwischen dem DHT-S716H und Ihrem Router an.

Schließen Sie das Ethernet-Kabel nicht an, wenn Sie den DHT-S716H mit einem kabellosen Netzwerk verbinden möchten.



# SCHRITT 4: STEUERUNG

## 1 Laden Sie die HEOS-App herunter.

Rufen Sie den Apple App Store, Google Play oder Amazon App Store auf und suchen Sie nach "HEOS", um die App herunterzuladen und zu installieren.



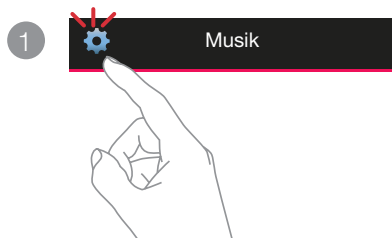
## 2

Starten Sie die HEOS App und folgen Sie den Anweisungen in der App zum Abschließen der Installation und zur Konfiguration des DHT-S716H.





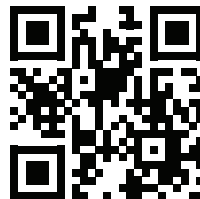
# SCHRITT 5: GERÄT HINZUFÜGEN



## VIEL SPASS!

### BEDIENUNGSANLEITUNG

- Falls Sie weitere Informationen wünschen, besuchen Sie uns im Internet unter **www.denon.com**
- Im Online-Handbuch finden Sie sonstige Informationen zu den Funktionen und Details zu den Bedienungsmöglichkeiten.  
**manuals.denon.com/DHTS716H/EU/DE/**



# GRUNDLEGENDE FEHLERSUCHE

## **Mein HEOS-Gerät verbindet sich nicht über das Audiokabel mit meinem Netzwerk**

- Achten Sie darauf, dass Ihr mobiles Gerät mit Ihrem kabellosen Netzwerk verbunden ist, bevor Sie Ihr HEOS-Gerät einstellen.
- Alternativ können Sie Ihr HEOS-Gerät über das mitgelieferte Ethernet-Kabel an Ihren Netzwerk-Router anschließen. Einmal über Ethernet verbunden, sollte die HEOS by Denon App das HEOS-Gerät erkennen und Sie können es manuell mit Einstellungen/ Meine Geräte/Gerätename/Erweitert/Network Settings in Ihr kabelloses Netzwerk einfügen.

## **Die Musik blendet aus oder verzögert sich manchmal**

- Stellen Sie sicher, dass Ihre Internetverbindung ordnungsgemäß arbeitet.
- Wenn Sie Ihr Netzwerk mit anderen Nutzern oder Geräten teilen, verbrauchen diese vielleicht einen Großteil Ihrer Bandbreite (insbesondere, wenn sie Videos streamen).
- Stellen Sie sicher, dass sich Ihre HEOS-Geräte in Reichweite Ihres Drahtlosnetzwerks befinden.
- Achten Sie darauf, dass Ihre HEOS-Geräte nicht in der Nähe anderer elektronischer Geräte stehen, die Störungen bei kabellosen Verbindungen verursachen können (z.B. Mikrowellenöfen, schnurlose Telefone, Fernsehgeräte, usw..).

## **Ein Bluetooth-Gerät kann nicht mit dem HEOS-Gerät gekoppelt werden**

1. Aktivieren Sie die Bluetooth-Einstellung an Ihrem mobilen Gerät.
2. Halten Sie die Taste Play/Pause auf der Fernbedienung 3 Sekunden lang gedrückt und lassen Sie sie los, wenn der Status-LED zweimal grün blinkt.
3. Wählen Sie in der Liste der verfügbaren Bluetooth-Geräte "Denon DHT-S716H" aus.

## Anschluss an ein Netzwerk mit WPS

Wenn Ihr WLAN-Router WPS unterstützt (Wi-Fi Protected Setup™), kann Ihr kabelloses HEOS-Gerät sich unter Befolgen der folgenden Schritte wahlweise mit der sogenannten "Push Button"-Methode mit Ihrem Netzwerk verbinden:

1. Drücken Sie die WPS-Taste an Ihrem Router.
2. Drücken und halten Sie innerhalb von 2 Minuten die Verbindungstaste auf der Rückseite des HEOS-Geräts 3 Sekunden lang gedrückt.
3. Die LED an der Vorderseite des HEOS-Gerätes blinkt während des Verbindens mit Ihrem Router für einige Sekunden grün.
4. Sobald die Verbindung abgeschlossen ist, leuchtet die LED an der Vorderseite des HEOS-Gerätes dauerhaft blau.

## Zurücksetzen Ihres Gerätes

Das Zurücksetzen Ihres HEOS-Gerätes löscht die Netzwerk-Einstellungen, EQ und Bezeichnung, erhält jedoch seine aktuelle Software. Sie müssen Einstellungen->Gerät Hinzufügen verwenden, um Ihr Gerät erneut an Ihr Heimnetzwerk anzuschließen, bevor es verwendet werden kann.

Wenn Sie Ihr HEOS-Gerät zurücksetzen müssen, halten Sie die Verbindungs- und Bluetooth-Tasten am HEOS-Gerät 5 Sekunden lang gedrückt, bis die vordere LED gelb zu blinken beginnt.

Die App und die Marke HEOS by Denon sind an keinen Hersteller von mobilen Geräten angegliedert.

HEOS und das HEOS-Logo sind Warenzeichen oder eingetragene Warenzeichen in den USA und/oder anderen Ländern.

Apple und das Apple-Logo sind registrierte Warenzeichen von Apple Inc. in den USA und anderen Ländern. App Store ist eine Dienstleistungsmarke von Apple Inc.

Google Play ist ein Warenzeichen der Google Inc.

Amazon, Kindle, Fire und alle zugehörigen Logos sind Warenzeichen von Amazon.com, Inc. oder seiner verbundenen Unternehmen.

Das Wi-Fi Protected Setup™-Logo ist ein Warenzeichen der Wi-Fi Alliance.

Die Bluetooth®-Wortmarke und die Logos sind eingetragene Marken von Bluetooth SIG, Inc. und jede Nutzung dieser Marken durch die D&M Holdings Inc. erfolgt in Lizenz.

Andere Warenzeichen und Handelsnamen sind Marken der jeweiligen Besitzer.

Alle anderen Warenzeichen sind Eigentum der jeweiligen Besitzer.

# CONTACT Denon

 00800-43674357

EN

## FREE HELPLINE

We hope you will enjoy your HEOS enabled product for years to come. If you ever have any questions or need any support, just get in touch. We are happy if you are happy.

The free HEOS helpline (English) is currently available in the United Kingdom, Ireland, Sweden, Norway, Denmark and Finland.

For more information visit [www.denon.eu/support](http://www.denon.eu/support)

ES

## TELÉFONO GRATUITO DE AYUDA (DISPONIBLE EN ESPAÑA)

Encontrarás las respuestas a las preguntas más frecuentes y más información en [www.denon.eu/support](http://www.denon.eu/support)

NL

## GRATIS HULPLIJN

We hopen dat u nog jaren plezier zult hebben van uw met HEOS uitgeruste product. Als u vragen heeft of ondersteuning nodig heeft, neem dan gewoon contact op. Als jij blij bent, zijn wij dat ook.

Hulplijn is beschikbaar in Nederland, België en Luxemburg.

Meer informatie is te vinden op [www.denon.eu/support](http://www.denon.eu/support)

PL

## BEZPŁATNA INFOLINIA (DOSTĘPNA W POLSKA)

Odpowiedzi na najczęściej zadawane pytania i bardziej przydatne informacje można znaleźć pod adresem [www.denon.eu/support](http://www.denon.eu/support)

DE

## KOSTENFREIER SUPPORT

Wir hoffen, dass Sie mit Ihrem neuen HEOS fähigen Produkt lange Freude haben werden. Falls Sie zu irgendeinem Zeitpunkt Fragen haben oder Unterstützung benötigen, zögern Sie nicht, uns zu kontaktieren.

Die kostenfreie Rufnummer für den deutschsprachigen Support steht Ihnen in Deutschland, Österreich und der Schweiz zur Verfügung.

Weitere Informationen erhalten Sie unter [www.denon.eu/support](http://www.denon.eu/support)

## OTHER REGIONS / AUTRES PAYS

For support options in other countries than those mentioned above, please visit [www.denon.eu](http://www.denon.eu) and choose your country.

Pour connaître les options de support dans d'autres pays, par avance merci de vous connecter dans notre site [www.denon.eu](http://www.denon.eu) puis sélectionner votre pays.

English

Français

Español

Deutsch

Nederlands

Italiano

Svenska

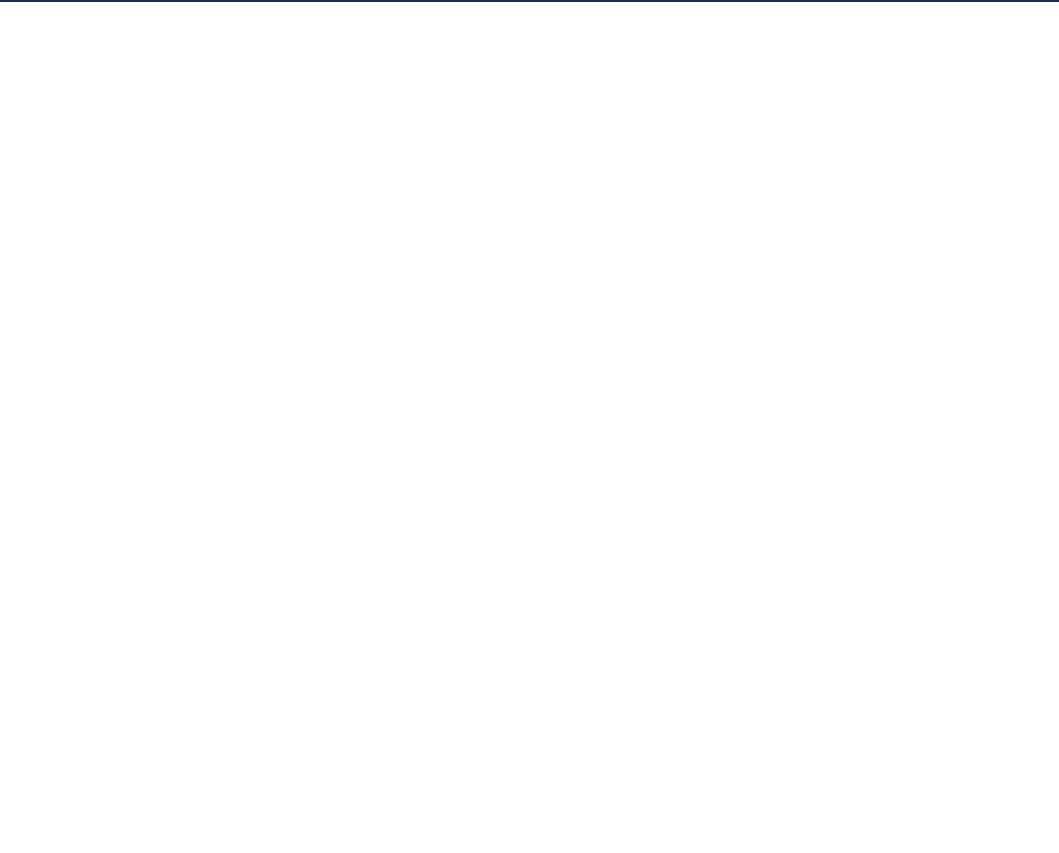
Dansk

Norsk

Русский

Polski

**Common**





**DENON<sup>®</sup>**

**[www.denon.com](http://www.denon.com)**

Printed in China 5411 11778 00AD  
Copyright ©2019 D&M Holdings Inc. All Rights Reserved.